



Imaginea poate fi diferită de produsul original

PERFORMANȚĂ

Performanța rolei	● ● ● ○ ○
Zgomot de mișcare	● ● ● ● ○
Atriție	● ● ● ● ○
Rezistență la coroziune	● ● ● ● ○

ATRIBUTELE DE BAZĂ

Nume produs	ICS
Tip de carcasă	Rola fixă
Standard	EN12530 - Roți pentru dispozitive
Capacitate de încărcare la 3 km/h	100 kg
Capacitate de încărcare statică	200 kg
Interval de temperatură (minim)	-10 °C
Interval de temperatură (maxim)	40 °C
Înălțime totală	137 mm
Greutate totală	0,52 kg

ROATĂ

Material pentru corp	Poliamidă
Material al benzii de rulare	Poliuretan , Injectat
Lagăr	Rulment cu bile de precizie
Protecție pentru filet	Protecție integrată a filetului
Diametru	100 mm
Benză de rulare	32 mm
Duritatea benzii de Benză de rulare (D)	42 malul D

FURCA

Material	Poliamidă
FormăFurcă	Subțire

RACORD

Tip ajustare	Tijă solidă, rotundă
Diametru Șurub	18 mm
Lungime Șurub	62 mm



Premiul pentru
Design IF

ICS

5328UAP100R05-18X62

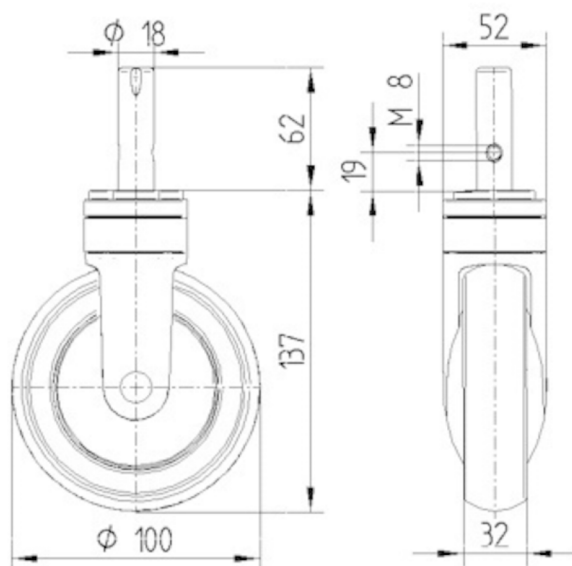
EAN 4031582310290

Numărul de comandă 00030106



BETTER MOBILITY. BETTER LIFE.

DESENE TEHNICE



Premiul pentru
Design iF