

ICS

5327UAP100R05-18X62

EAN 4031582367539



BETTER MOBILITY. BETTER LIFE.



Image non contractuelle, peut différer du produit d'origine

## PERFORMANCE

Performance de roulage ● ● ● ○ ○

Bruit de mouvement ● ● ● ● ○

Usure ● ● ● ● ○

Résistance à la corrosion ● ● ● ● ○

## ATTRIBUTS PRINCIPAUX

Nom du produit	ICS
Type de boîtier	Roulette pivotante à blocage total
Norme	EN12530 - Roulettes d'appareils
Capacité de charge à 3 km/h	100 kg
Capacité de charge statique	200 kg
Plage de température (minimale)	-10 °C
Plage de température (maximale)	40 °C
Hauteur	137 mm
Poids	0,61 kg

## ROUE

Corps de roue	Polyamide
Bandage	Polyuréthane, injecté
Roulement	Roulement à billes de précision
Pare-fils	Pare-fils intégré
Diamètre	100 mm
Largeur du bandage	32 mm
Dureté du bandage (A)	92 Shore A
Dureté du bandage (D)	42 Shore D

## CHAPE

Matériau	Polyamide
Forme de la chape	Élancée
Pivot	Tige pivotante
Déport	37 mm
Diamètre d'encombrement	240 mm

## FIXATION

Type de fixation	Tige, ronde
Diamètre du trou central	18 mm
Longueur de la vis	62 mm

IF  
Design  
Award

# ICS

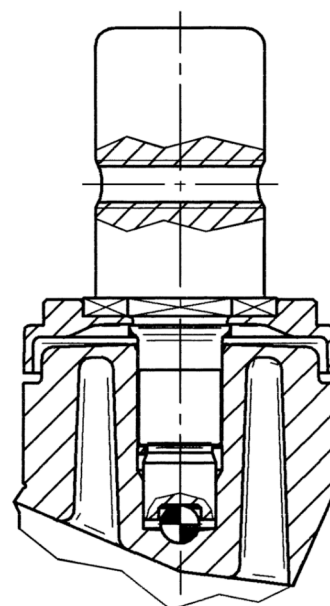
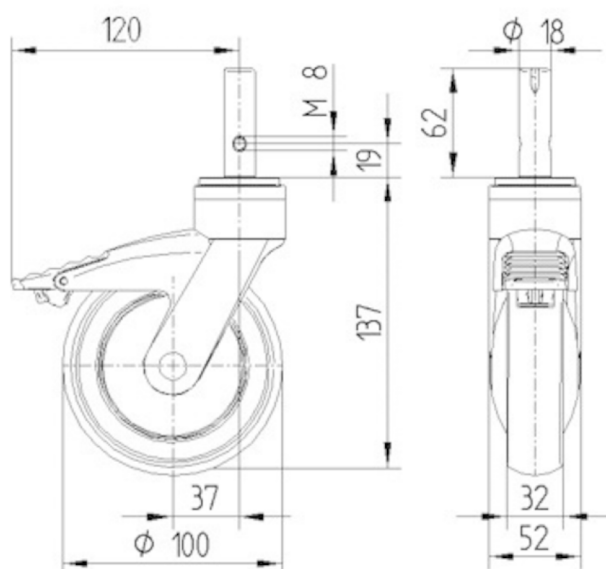
5327UAP100R05-18X62

EAN 4031582367539



BETTER MOBILITY. BETTER LIFE.

## PLANS TECHNIQUES



IF  
Design  
Award