



L'immagine può differire dal prodotto originale

PRESTAZIONI

Prestazioni di rotolamento ● ● ● ○ ○

Rumore ● ● ● ● ○

Attrito ● ● ● ● ○

Resistenza alla corrosione ● ● ● ● ○

ATTRIBUTI PRINCIPALI

Nome del prodotto	ICS
Tipo di alloggiamento	Ruota girevole con freno totale
Standard	EN12530 - Ruote per dispositivi
Portata a 3 km/h	100 kg
Portata statica	200 kg
Intervallo di temperatura (minimo)	-10 °C
Intervallo di temperatura (massimo)	40 °C
Altezza totale	137 mm
Peso complessivo	0,61 kg

RUOTA

Materiale del corpo	Poilammide
Materiale del battistrada	Poliuretano, Iniettato
Cuscinetto	Cuscinetti a sfere di precisione
Parafili	Parafili integrati
Diametro	100 mm
Larghezza battistrada	32 mm
Durezza del Battistrada (A)	92 Shore A
Durezza del Battistrada (D)	42 Shore D

SUPPORTO

Materiale	Poilammide
Forma della forcella	Sottile
Cuscinetto del supporto	Perno, girevole
Disassamento	37 mm
Ingombro di piroettamento	240 mm

FISSAGGIO

Tipo di fissaggio	Perno solido, tondo
Diametro bullone	18 mm
Lunghezza bullone	62 mm

ICS

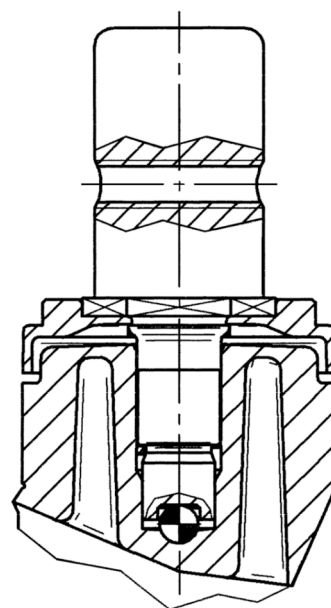
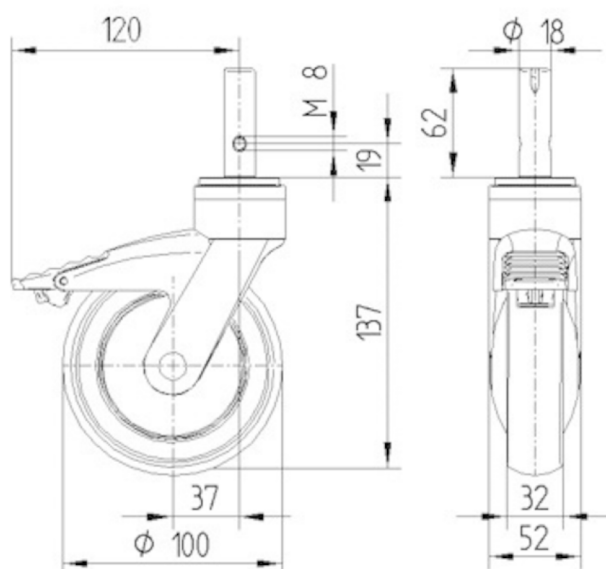
5327UAP100R05-18X62

EAN 4031582367539



BETTER MOBILITY. BETTER LIFE.

DISEGNI TECNICI



Premio di
Design IF