



A imagem pode diferir do produto original

DESEMPENHO

Desempenho do rolamento ● ● ● ○ ○

Ruído de movimento ● ● ● ● ○

Desgaste ● ● ● ● ○

Resistência à corrosão ● ● ● ● ○

ATRIBUTOS PRINCIPAIS

Nome do produto	ICS
Tipo de alojamento	Rodízio giratório com travão total
Padrão	EN12530 - Rodízios para Dispositivos
Capacidade de carga a 3 km/h	100 kg
Capacidade de carga estática	200 kg
Intervalo de temperatura (mínimo)	-10 °C
Intervalo de temperatura (Máximo)	40 °C
Altura total	137 mm
Peso geral	0,61 kg

RODA

Material do centro da roda	Poliamida
Material do piso da roda	Poliuretano, Injetado
Rolamento	Rolamento de esferas de precisão
Anti-fios	Anti-fios integrados
Diâmetro	100 mm
Largura do Piso	32 mm
Dureza do Piso (A)	92 Shore A
Dureza do Piso (D)	42 Shore D

SUPORTE

Material	Poliamida
Em Forma de Garfo	Estreito
Rolamento giratório	Com espiga, giratória
Offset	37 mm
Interferência giratória	240 mm

ENCAIXE

Tipo de fixação	Espiga sólida, redonda
Diâmetro do Furo	18 mm
Comprimento do Furo	62 mm

ICS

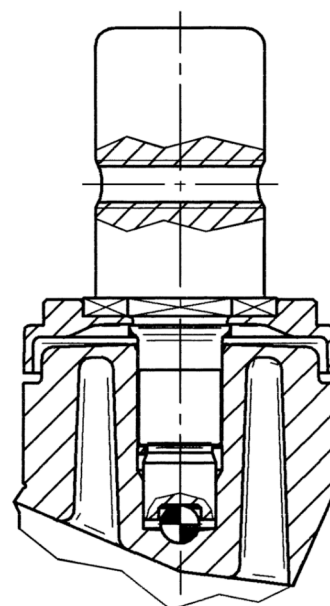
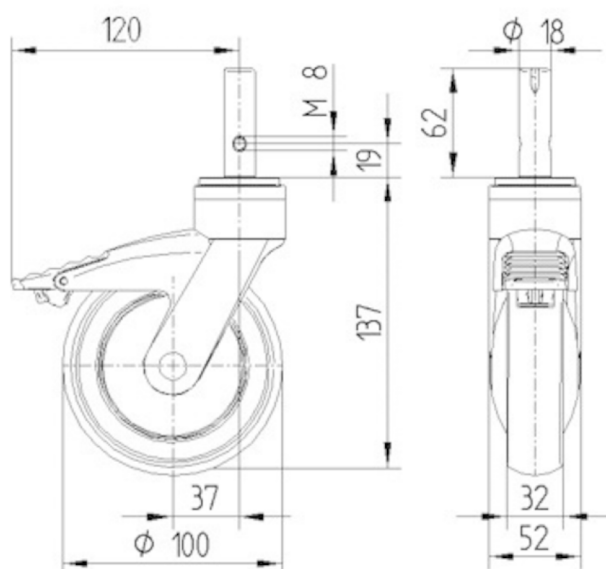
5327UAP100R05-18X62

EAN 4031582367539



BETTER MOBILITY. BETTER LIFE.

DESENHOS TÉCNICOS



Prémio IF
Design