



L'immagine può differire dal prodotto originale

PRESTAZIONI

Prestazioni di rotolamento	● ● ● ○ ○
Rumore	● ● ● ● ○
Attrito	● ● ● ○ ○
Resistenza alla corrosione	● ● ● ● ○

ATTRIBUTI PRINCIPALI

Nome del prodotto	ICS
Tipo di alloggiamento	Ruota girevole con freno totale
Standard	EN12530 - Ruote per dispositivi
Portata a 3 km/h	100 kg
Portata statica	200 kg
Intervallo di temperatura (minimo)	-10 °C
Intervallo di temperatura (massimo)	40 °C
Altezza totale	166 mm
Peso complessivo	0,789 kg

RUOTA

Materiale del corpo	Poilammide, elettricamente conduttivo
Materiale del battistrada	Poliuretano, Iniettato, elettroconduttivo
Cuscinetto	Cuscinetto a sfere di precisione, Sigillato
Parafili	Parafili integrati
Diametro	125 mm
Larghezza battistrada	32 mm
Durezza del Battistrada (A)	92 Shore A
Durezza del Battistrada (D)	40 Shore D

SUPPORTO

Materiale	Poilammide
Forma della forcella	Sottile
Cuscinetto del supporto	Perno, girevole
Disassamento	38 mm
Ingombro di piroettamento	259 mm
Elettricamente conduttivo	✓

FISSAGGIO

Tipo di fissaggio	Placca rettangolare
Lunghezza della piastra	95 mm
Larghezza della piastra	70 mm
Lunghezza foro piastra (massima)	75 mm
Larghezza foro piastra (massima)	50 mm
Diametro del foro della piastra	11 mm

ICS

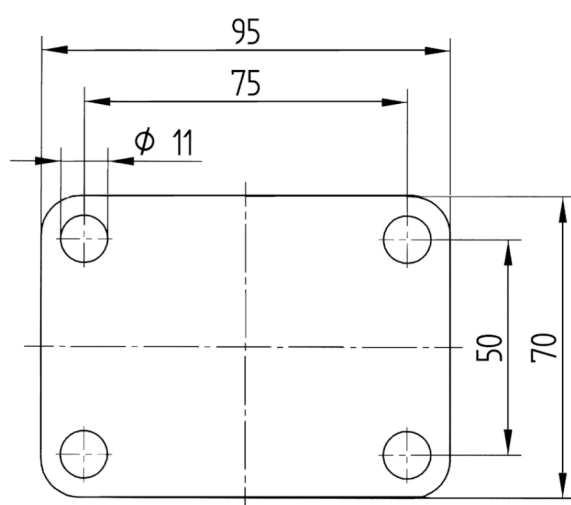
5327XSX125P51 INOX

EAN 4031582367706



BETTER MOBILITY. BETTER LIFE.

DISEGNI TECNICI



Premio di
Design IF