

ICS

5327XSX125P51 INOX

EAN 4031582367706



BETTER MOBILITY. BETTER LIFE.



Изображение может отличаться от оригинального продукта

ПРОИЗВОДИТЕЛЬНОСТЬ

Производительность рулона	● ● ● ○ ○
Шум движения	● ● ● ● ○
Исчезновение	● ● ● ○ ○
Устойчивость к коррозии	● ● ● ● ○

ОСНОВНЫЕ АТРИБУТЫ

Название продукта	ICS
Тип корпуса	Поворотное Колесная опора с Общий тормоз
Стандартный	EN12530 — ролики устройств
Грузоподъемность при 3 км/ч	100 kg
Грузоподъемность статическая	200 kg
Диапазон температур (минимальный)	-10 °C
Диапазон температур (максимальный)	40 °C
Общая высота	166 mm
Общий вес	0,789 kg

КОЛЕСО

Материал корпуса	Полиамид, электропроводящий
Материал протектора	Полиуретан, Инжекционный, электропроводный
Подшипник	Прецизионный шариковый подшипник, Герметичный
Защита от проводов	Встроенный резьбовой кожух
Диаметр	125 mm
Ширина Протектор	32 mm
Твердость Протектор (A)	92 Береговая A
Твердость Протектор (D)	40 Береговая D

КРОНШТЕЙН

Материал	Полиамид
Форма Вилы	Узкий
Поворотный узел	Стержень, поворотный
Офсет (Смещение)	38 mm
Поворотное соединение	259 mm
Электропроводящий	✓

ФИТИНГ

Тип фитинга	Прямоугольная пластина
Длина пластины	95 mm
Ширина пластины	70 mm
Длина отверстия пластины (максимальная)	75 mm
Ширина отверстия пластины (максимальная)	50 mm
Диаметр отверстия пластины	11 mm



Награда за
Дизайн IF

ICS

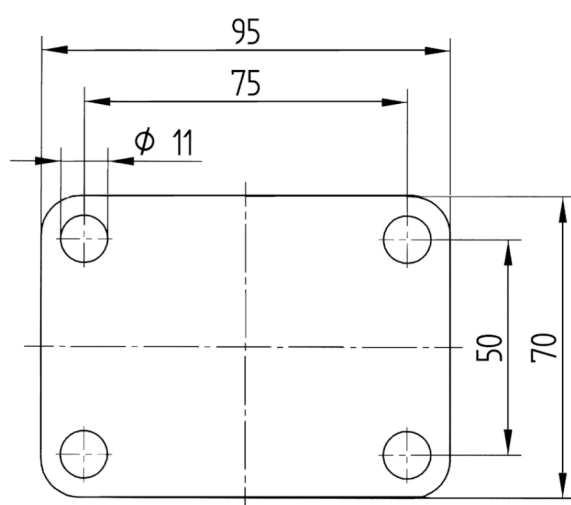
5327XSX125P51 INOX

EAN 4031582367706



BETTER MOBILITY. BETTER LIFE.

ТЕХНИЧЕСКИЕ ЧЕРТЕЖИ



Награда за
Дизайн IF