



Изображението може да се различава от оригиналния продукт

### ИЗПЪЛНЕНИЕ

Производителност на ролката ● ● ● ○ ○

Шум от движение ● ● ● ● ○

Привличане ● ● ● ○ ○

Устойчив на корозия ● ● ● ● ○

### ОСНОВНИ АТРИБУТИ

Име на продукта	ICS
Тип корпус	Въртящ се Колело
Стандартен	EN12530 – Изделителни колела
Товароносимост при 3 км/ч	100 kg
Статичен Товароносимост	200 kg
Температурен диапазон (минимален)	-10 °C
Температурен диапазон (максимален)	40 °C
Обща височина	137 mm
Общо тегло	0,575 kg

### КОЛЕЛО

Материал на тялото	Полиамид, електропроводим
Материал на реазбата	Полиуретан, екструдирано електропроводим
Лагер	Прецизен сачмен лагер, запечатан Изолиран
Предпазители за резби	Интегрирана нишка
Диаметър	100 mm
Ширина на Резба	32 mm
Твърдост на Резба (D)	40 бряг D

### ВИЛКА

Материал	Полиамид
Форма Вилица	Тънък
Въртящ се лагер	Щифт, завъртане
Изместване	37 mm
Радиус на завъртане	87 mm
Интерференция при завъртане	174 mm
Електропроводим	✓

### ПРИЛЯГАНЕ

Тип на фитинга	Твърдо Щифт кръгло
Диаметър на Болт	18 mm
Дължина на Болт	62 mm

# ICS

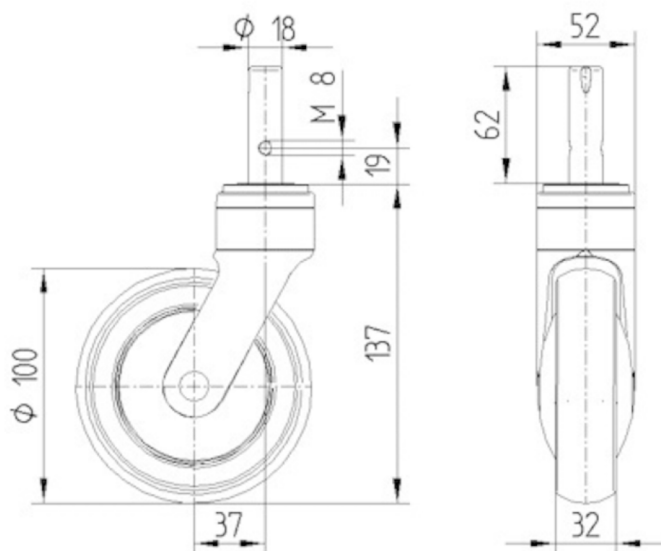
5320XSX100R05-18X62

EAN 4031582309805



BETTER MOBILITY. BETTER LIFE.

## ТЕХНИЧЕСКИ ЧЕРТЕЖИ



IF награда за  
Дизайн