



Obrázek se může lišit od původního produktu

### VÝKON

Výkon role	● ● ● ○ ○
Hluk pohybu	● ● ● ● ○
Úbytek	● ● ● ○ ○
Odolné vůči korozi	● ● ● ● ○

### ZÁKLADNÍ ATRIBUTY

Název produktu	ICS
Typ krytu	Otočné Kolečko
Standardní	EN12530 – Kolečka zařízení
Nosnost 3 km/h	100 kg
Statický Nosnost	200 kg
Rozsah teploty (minimální)	-10 °C
Teplotní rozsah (maximální)	40 °C
Celková výška	137 mm
Celková hmotnost	0,575 kg

### KOLO

Materiál těla	Polyamid, elektricky vodivý
Materiál běhounu	Polyuretan, Vstříknuty, elektricky vodivý
Ložisko	Přesné kuličkové ložisko, Zapečetěné
Ochranná krytka	Integrovaný chránič nitě
Průměr	100 mm
Šířka Běhoun	32 mm
Tvrdost Běhoun (D)	40 Shore D

### UCHYCENÍ

Materiál	Polyamid
Tvar Vidlice	Úzké
Otočné ložisko	Přírubový čep, otočný
Offset	37 mm
Radius otočení	87 mm
Otočné rušení	174 mm
Elektrické vodivé	✓

### MONTÁŽ

Typ montáže	Pevný Přírubový čep kulatý
Průměr Matice	18 mm
Délka Matice	62 mm

# ICS

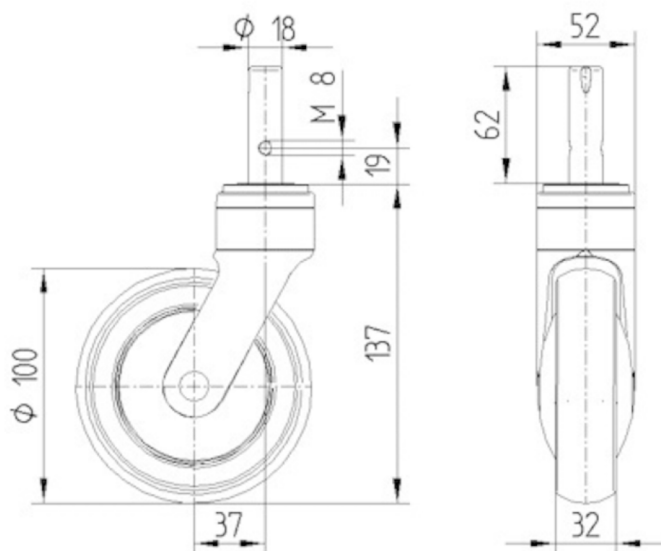
5320XSX100R05-18X62

EAN 4031582309805



BETTER MOBILITY. BETTER LIFE.

## TECHNICKÉ VÝKRESY



Ocenění IF  
Design  
Award