



Billedet kan afvige fra det oprindelige produkt

YDEEVNE

Rullemodstand	● ● ● ○ ○
Bevægelsesstøj	● ● ● ● ○
Attrition	● ● ● ○ ○
Rustbeskyttelse	● ● ● ● ○

PRIMÆRE EGENSKABER

Produktnavn	ICS
Kabinettype	Drejeligt Hjul
Standard	EN12530 - Hjul til Apparater
Belastning ved 3 km/t	100 kg
Belastning Statisk	200 kg
Temperaturområde (minimum)	-10 °C
Temperaturområde (maksimum)	40 °C
Byggehøjde	137 mm
Samlet vægt	0,575 kg

HJUL

Fælgmateriale	Polyamid, elektrisk ledende
Hjulbanemateriale	Polyuretan, Indsprøjtet, elektrisk-ledende
Leje	Præcisionskugleleje, Forseglet
Trådfang	Integreret trådfang
Diameter	100 mm
Hjulbane bredde	32 mm
Hårdhed af Hjulbane (D)	40 Shore D

GAFFEL

Materiale	Polyamid
Gaffel Form	Slank
Drejekrans	Stift, drejelig
Udladning	37 mm
Udfaldsradius	87 mm
Udfaldsdiameter	174 mm
Elektrisk ledende	✓

MONTERING

Monteringstype	Solid Stift, rund
Boltdiameter	18 mm
Boltlængde	62 mm

ICS

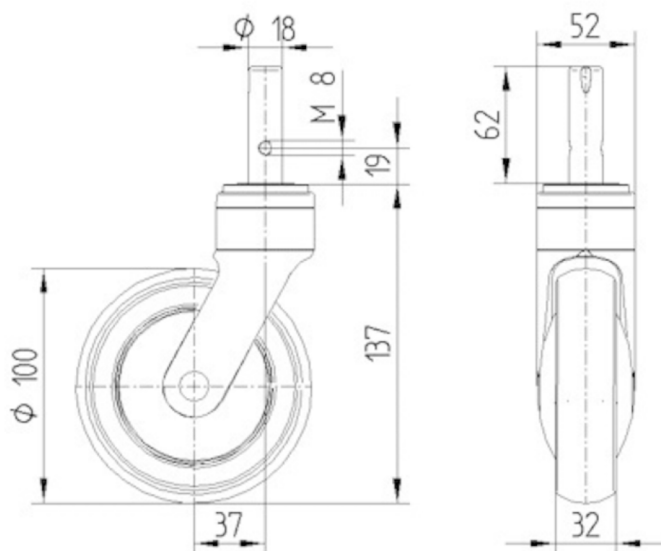
5320XSX100R05-18X62

EAN 4031582309805



BETTER MOBILITY. BETTER LIFE.

TEKNISKE TEGNINGER



IF
Design
Award