



Afbeelding kan verschillen van het oorspronkelijke product

PRESTATIES

Rolprestaties	● ● ● ○ ○
Bewegingsgeluid	● ● ● ● ○
Verloop	● ● ● ○ ○
Corrosieweerstand	● ● ● ● ○

KERNKENMERKEN

Productnaam	ICS
Behuizingstype	Zwenkwiel
Standaard	EN12530 - Apparaten zwenkwielen
Draagvermogen bij 3 km/u	100 kg
Statisch Draagvermogen	200 kg
Temperatuurbereik (minimaal)	-10 °C
Temperatuurbereik (maximaal)	40 °C
Totale hoogte	137 mm
Totaal gewicht	0,575 kg

WIEL

Wielkern materiaal	Polyamide, elektrisch geleidend
Materiaal loopvlak	Polyurethaan, gespoten, elektrisch geleidend
Lager	Precisie kogellagers, afgedicht
Afdekkapjes	Geïntegreerde afdekkapjes
Diameter	100 mm
Breedte Loopvlak	32 mm
Hardheid van het loopvlak (D)	40 Shore D

VORK

Materiaal	Polyamide
Vork Vorm	Slank
Zwenklager	Stift, zwenkend
Offset	37 mm
Zwenk radius	87 mm
Uitzwenking	174 mm
Elektrisch geleidend	✓

BEVESTIGING

Type bevestiging	Vaste Stift, rond
Diameter Bout	18 mm
Lengte Bout	62 mm

ICS

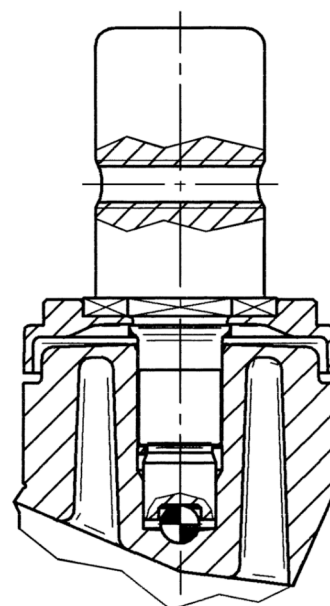
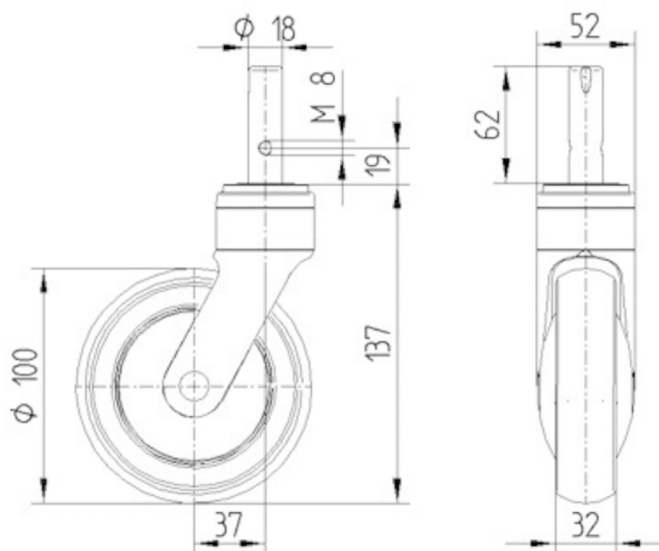
5320XSX100R05-18X62

EAN 4031582309805



BETTER MOBILITY. BETTER LIFE.

TECHNISCHE TEKENINGEN



IF
Design
Award