



Imaginea poate fi diferită de produsul original

PERFORMANȚĂ

Performanța rolei	● ● ● ○ ○
Zgomot de mișcare	● ● ● ● ○
Atriție	● ● ● ○ ○
Rezistență la coroziune	● ● ● ● ○

ATRIBUTELE DE BAZĂ

Nume produs	ICS
Tip de carcasă	Rola pivotantă
Standard	EN12530 - Roți pentru dispozitive
Capacitate de încărcare la 3 km/h	100 kg
Capacitate de încărcare statică	200 kg
Interval de temperatură (minim)	-10 °C
Interval de temperatură (maxim)	40 °C
Înălțime totală	137 mm
Greutate totală	0,575 kg

ROATĂ

Material pentru corp	Poliamidă, conductivă electric
Material al benzii de rulare	Poliuretan, Injectat, conductiv electric
Lagăr	Rulment cu bile de precizie, Sigilat
Protecție pentru filet	Protecție integrată a filetului
Diametru	100 mm
Benză de rulare	32 mm
Duritatea benzii de Benză de rulare (D)	40 Malul D

FURCA

Material	Poliamidă
Formă Furcă	Subțire
Rulment pivotant	Tijă , pivotantă
Offset	37 mm
Raza de pivotare	87 mm
Interferență pivotantă	174 mm
Conductiv electric	✓

RACORD

Tip ajustare	Tijă solidă, rotundă
Diametru Șurub	18 mm
Lungime Șurub	62 mm

ICS

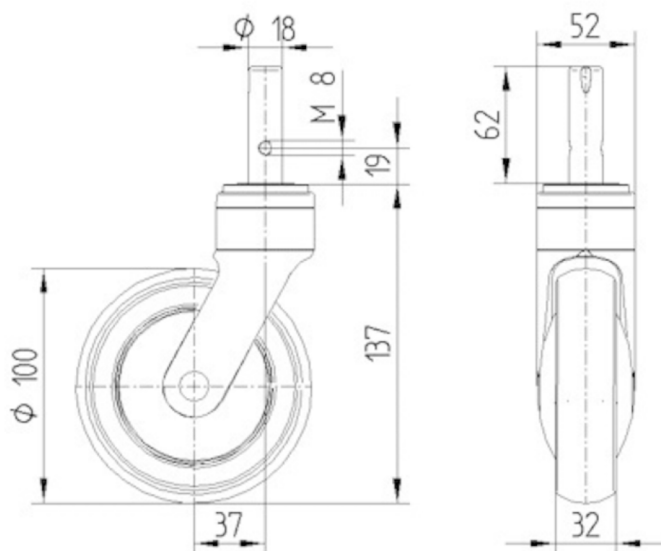
5320XSX100R05-18X62

EAN 4031582309805



BETTER MOBILITY. BETTER LIFE.

DESENE TEHNICE



Premiul pentru
Design iF