



Изображение может отличаться от оригинального продукта

### ПРОИЗВОДИТЕЛЬНОСТЬ

Производительность рулона ● ● ● ○ ○

Шум движения ● ● ● ● ○

Исчезновение ● ● ● ○ ○

Устойчивость к коррозии ● ● ● ● ○

### ОСНОВНЫЕ АТРИБУТЫ

Название продукта	ICS
Тип корпуса	Поворотное Колесная опора
Стандартный	EN12530 — ролики устройств
Грузоподъемность при 3 км/ч	100 kg
Грузоподъемность статическая	200 kg
Диапазон температур (минимальный)	-10 °C
Диапазон температур (максимальный)	40 °C
Общая высота	137 mm
Общий вес	0,575 kg

### КОЛЕСО

Материал корпуса	Полиамид, электропроводящий
Материал протектора	Полиуретан, Инжекционный, электропроводный
Подшипник	Прецизионный шариковый подшипник, Герметичный
Защита от проводов	Встроенный резьбовой кожух
Диаметр	100 mm
Ширина Протектор	32 mm
Твердость Протектор (D)	40 Береговая D

### КРОНШТЕЙН

Материал	Полиамид
Форма Вилы	Узкий
Поворотный узел	Стержень, поворотный
Офсет (Смещение)	37 mm
Радиус поворота	87 mm
Поворотное соединение	174 mm
Электропроводящий	✓

### ФИТИНГ

Тип фитинга	Цельный Стержень круглый
Диаметр Болт	18 mm
Длина Болт	62 mm

# ICS

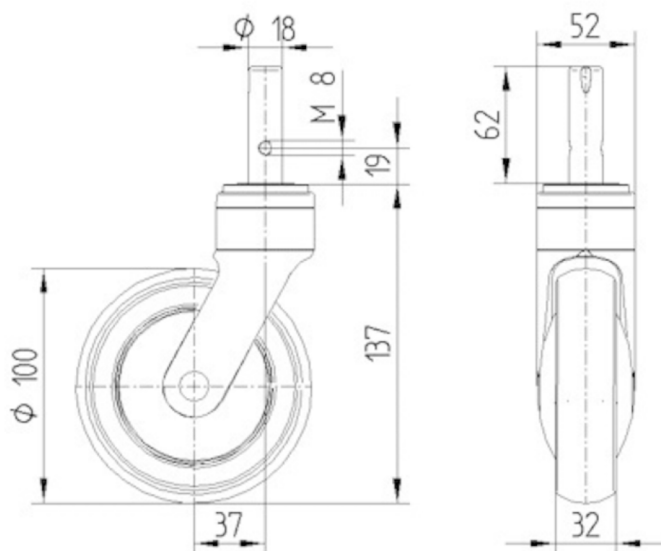
5320XSX100R05-18X62

EAN 4031582309805



BETTER MOBILITY. BETTER LIFE.

## ТЕХНИЧЕСКИЕ ЧЕРТЕЖИ



Награда за  
Дизайн IF