



Изображение может отличаться от оригинального продукта

ПРОИЗВОДИТЕЛЬНОСТЬ

Производительность рулона ●●●○○

Шум движения ●●●●○

Исчезновение ●●●○○

Устойчивость к коррозии ●●●●○

ОСНОВНЫЕ АТРИБУТЫ

Название продукта	ICS
Тип корпуса	Поворотное Колесная опора с Общий тормоз
Стандартный	EN12530 — ролики устройств
Грузоподъемность при 3 км/ч	100 kg
Грузоподъемность статическая	200 kg
Диапазон температур (минимальный)	-10 °C
Диапазон температур (максимальный)	40 °C
Общая высота	137 mm
Общий вес	0,624 kg

КОЛЕСО

Материал корпуса	Полиамид, электропроводящий
Материал протектора	Полиуретан, Инжекционный, электропроводный
Подшипник	Прецизионный шариковый подшипник, Герметичный
Защита от проводов	Встроенный резьбовой кожух
Диаметр	100 mm
Ширина Протектор	32 mm
Твердость Протектор (D)	40 Береговая D

КРОНШТЕЙН

Материал	Полиамид
Форма Вилы	Узкий
Поворотный узел	Стержень, поворотный
Офсет (Смещение)	37 mm
Поворотное соединение	240 mm
Электропроводящий	✓

ФИТИНГ

Тип фитинга	Цельный Стержень круглый
Диаметр Болт	18 mm
Длина Болт	62 mm



Награда за  
Дизайн IF

# ICS

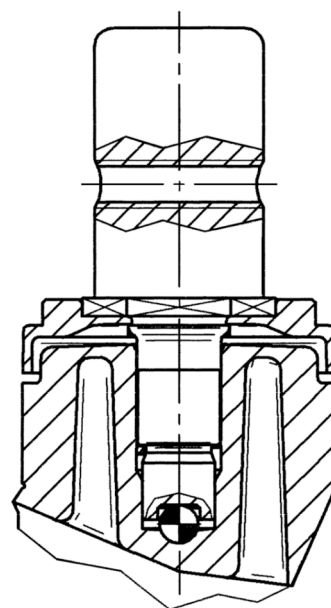
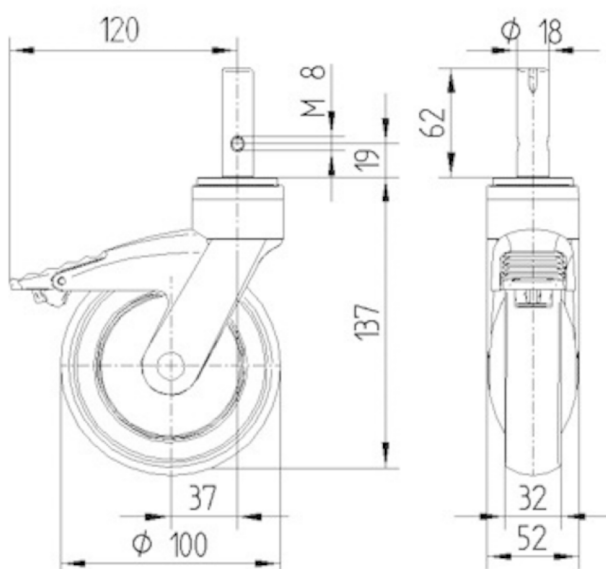
5327XSX100R05-18X62

EAN 4031582367713



BETTER MOBILITY. BETTER LIFE.

## ТЕХНИЧЕСКИЕ ЧЕРТЕЖИ



Награда за  
Дизайн IF