



Image non contractuelle, peut différer du produit d'origine

PERFORMANCE

Performance de roulage	● ● ● ○ ○
Bruit de mouvement	● ● ● ● ○
Usure	● ● ● ○ ○
Résistance à la corrosion	● ● ● ● ○

ATTRIBUTS PRINCIPAUX

Nom du produit	ICS
Type de boîtier	Roulette pivotante à blocage total
Norme	EN12530 - Roulettes d'appareils
Capacité de charge à 3 km/h	100 kg
Capacité de charge statique	200 kg
Plage de température (minimale)	-10 °C
Plage de température (maximale)	40 °C
Hauteur	162 mm
Poids	0,855 kg

ROUE

Corps de roue	Polyamide, conducteur d'électricité
Bandage	Polyuréthane, injecté, conducteur d'électricité
Roulement	Roulement à billes de précision, étanche
Pare-fils	Pare-fils intégré
Diamètre	125 mm
Largeur du bandage	32 mm
Dureté du bandage (A)	92 Shore A
Dureté du bandage (D)	40 Shore D

CHAPE

Matériau	Polyamide
Forme de la chape	Élancée
Pivot	Tige pivotante
Déport	38 mm
Diamètre d'encombrement	259 mm
Conducteur d'électricité	✓

FIXATION

Type de fixation	Tige, ronde
Diamètre du trou central	28 mm
Longueur de la vis	45 mm

ICS

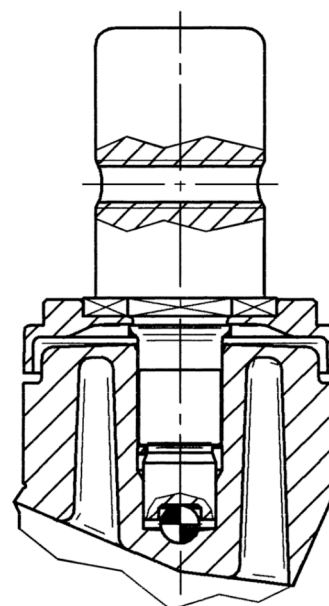
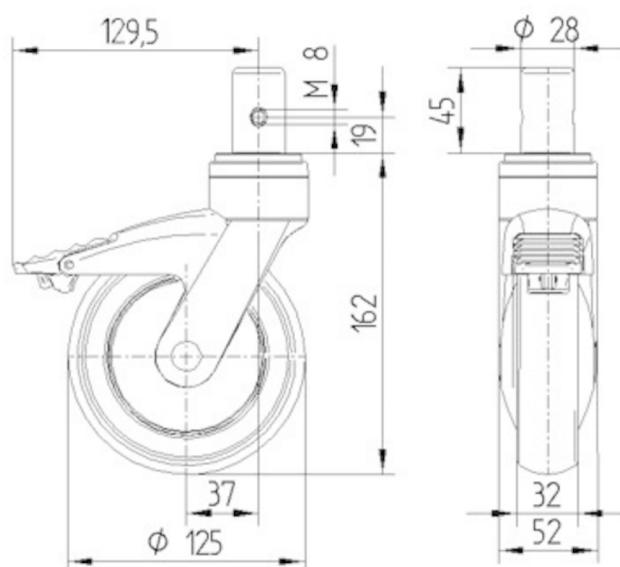
5327XSX125R05-28X45

EAN 4031582367737



BETTER MOBILITY. BETTER LIFE.

PLANS TECHNIQUES



IF
Design
Award