



A imagem pode diferir do produto original

DESEMPENHO

Desempenho do rolamento ● ● ● ○ ○

Ruído de movimento ● ● ● ● ○

Desgaste ● ● ● ○ ○

Resistência à corrosão ● ● ● ● ○

ATRIBUTOS PRINCIPAIS

Nome do produto	ICS
Tipo de alojamento	Rodízio giratório com travão total
Padrão	EN12530 - Rodízios para Dispositivos
Capacidade de carga a 3 km/h	100 kg
Capacidade de carga estática	200 kg
Intervalo de temperatura (mínimo)	-10 °C
Intervalo de temperatura (Máximo)	40 °C
Altura total	162 mm
Peso geral	0,855 kg

RODA

Material do centro da roda	Poliamida, eletro-condutivo
Material do piso da roda	Poliuretano, injetado, eletro-condutivo
Rolamento	Rolamento de esferas de precisão, selado
Anti-fios	Anti-fios integrados
Diâmetro	125 mm
Largura do Piso	32 mm
Dureza do Piso (A)	92 Shore A
Dureza do Piso (D)	40 Shore D

SUPORTE

Material	Poliamida
Em Forma de Garfo	Estreito
Rolamento giratório	Com espiga, giratória
Offset	38 mm
Interferência giratória	259 mm
Elétrico condutivo	✓

ENCAIXE

Tipo de fixação	Espiga sólida, redonda
Diâmetro do Furo	28 mm
Comprimento do Furo	45 mm

ICS

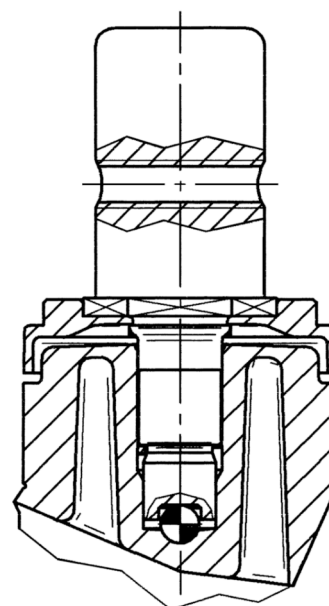
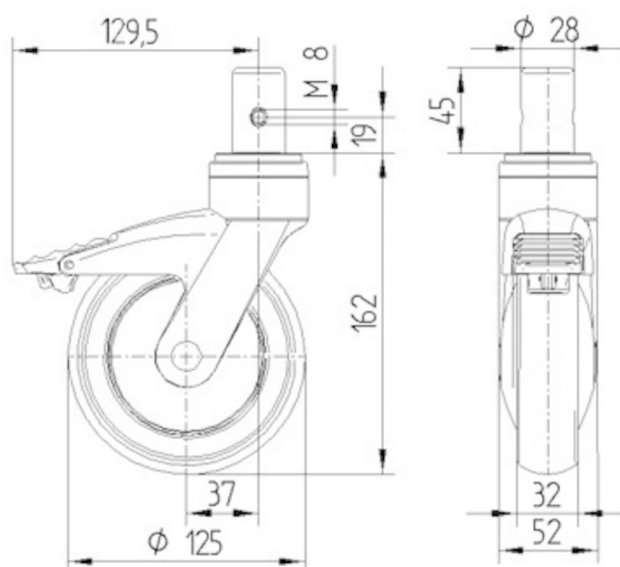
5327XSX125R05-28X45

EAN 4031582367737



BETTER MOBILITY. BETTER LIFE.

DESENHOS TÉCNICOS



Prémio IF
Design