



图片可能与原产品不同

表现

滚动性能	●●●○○
运动噪音	●●●○○
损耗	●●●○○
耐腐蚀性	●●●○○

核心属性

产品名称	Alpha
外壳类型	带全锁的旋转脚轮
标准	EN12532 - 运输器械
4 公里/小时的载重	70 kg
静态载重	140 kg
温度范围（最低）	-20 ° C
温度范围（最大）	60 ° C
总高	128 mm
总重量	1.058 kg

轮子

轮体材料	钢板
胎面材料	实心橡胶，不留痕，Shore A 63
轴承	滚柱轴承
轴	用螺母拧紧
侧盖	无螺纹护罩
直径	100 mm
胎面宽度	30 mm
胎面硬度（A）	80 岸 A

支架

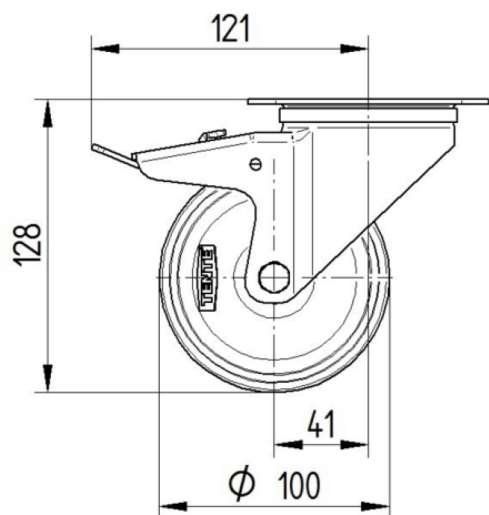
材料	钢板，重型
支架形状	宽
旋转轴承	两个钢珠滚道
偏移量	41 mm
旋转半径	123 mm
转向干涉	246 mm

固定件

固定件类型	矩形板
上板长	105 mm
上板宽	80 mm
上板孔长度（最小）	77 mm
上板孔长度（最大）	80 mm
上板孔宽度（最大）	60 mm
上板孔直径	9 mm

技术图纸

3477U00100P62-neu



Platte 3470-080P62-105x80

