

ALPHA

3470POO100P62

EAN 4031582304015



BETTER MOBILITY. BETTER LIFE.



Bild kann vom Originalprodukt abweichen

PERFORMANCE

| | |
|-------------------------|-----------|
| Laufverhalten | ● ● ● ○ ○ |
| Fahrgeräusch | ● ● ● ● ● |
| Abrieb | ● ● ● ○ ○ |
| Korrosionsbeständigkeit | ● ● ● ○ ○ |

HAUPTMERKMALE

| | |
|-----------------------------|---------------------------|
| Produktname | Alpha |
| Gehäusetyp | Lenkrolle |
| Norm | EN12532 - Transportgeräte |
| Tragfähigkeit bei 4 km/h | 160 kg |
| Statische Tragfähigkeit | 320 kg |
| Temperaturbereich (Minimum) | -20 °C |
| Temperaturbereich (Maximum) | 60 °C |
| Bauhöhe | 128 mm |
| Gesamtbreite | 75 mm |
| Gesamtgewicht | 0,72 kg |

RAD

| | |
|--------------------------|---------------------------|
| Material des Radkörpers | Polypropylen |
| Material der Lauffläche | Identisch mit Radkörper |
| Lager | Gleitlager |
| Achse | Verschraubt |
| Radfarbe | Graphit schwarz (RAL9011) |
| Fadenschutz | Ohne Fadenschutz |
| Durchmesser | 100 mm |
| Breite der Lauffläche | 36 mm |
| Breite des Radkörpers | 36 mm |
| Härte der Lauffläche (D) | 65 Shore D |

GEHÄUSE

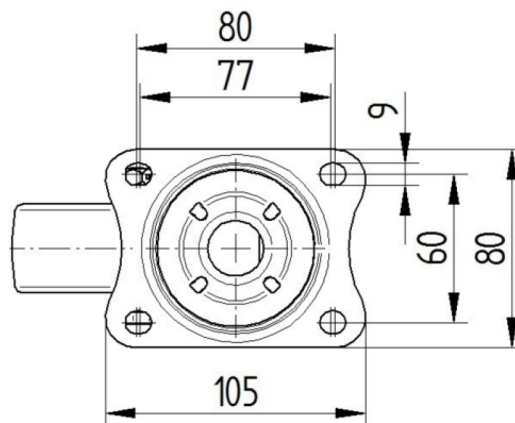
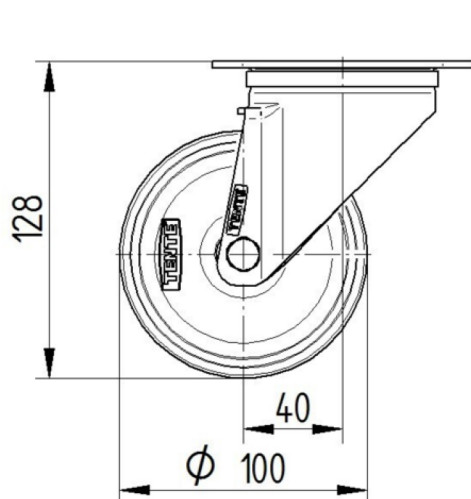
| | |
|---------------|-----------------------|
| Material | Stahlblech, schwer |
| Gabelform | Bauchig |
| Schwenklager | Kugelbahn, zweireihig |
| Farbe | Blaupassiviert |
| Ausladung | 40 mm |
| Schwenkradius | 90 mm |
| Störkreis | 180 mm |

BEFESTIGUNG

| | |
|-----------------------------|--------------------|
| Befestigungsart | Rechteckige Platte |
| Plattenlänge | 105 mm |
| Plattenbreite | 80 mm |
| Plattenlochlänge (Minimum) | 77 mm |
| Plattenlochlänge (Maximum) | 60 mm |
| Plattenlochbreite (Minimum) | 77 mm |
| Plattenlochbreite (Maximum) | 80 mm |
| Plattenloch Durchmesser | 9 mm |

TECHNISCHE ZEICHNUNGEN

3470U00100P62-neu



Platte 3470-080P62-105x80

