

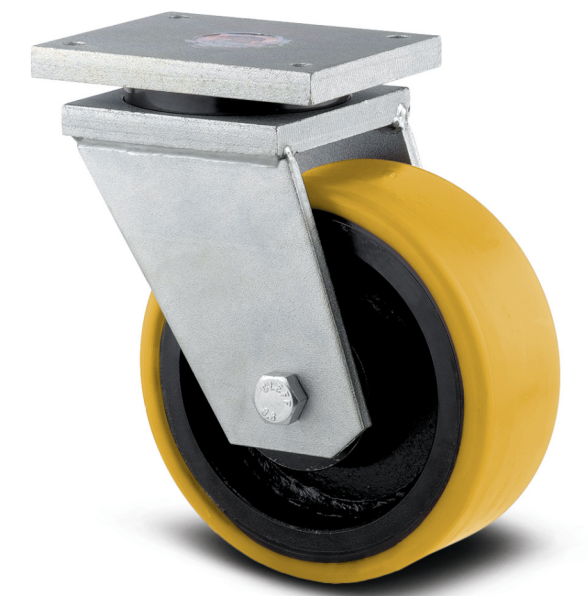
OMIKRON

9250STP250P65

EAN 4031582314038
订单号 00830227



BETTER MOBILITY. BETTER LIFE.



图片可能与原产品不同

表现

| | |
|------|-----------|
| 滚动性能 | ● ● ● ○ ○ |
| 运动噪音 | ● ● ● ○ ○ |
| 损耗 | ● ● ● ● ○ |
| 耐腐蚀性 | ● ● ● ○ ○ |

核心属性

| | |
|------------|----------------|
| 产品名称 | Omikron |
| 外壳类型 | 万向脚轮 |
| 标准 | EN12533 - 重载脚轮 |
| 4 公里/小时的载重 | 2640 kg |
| 6 公里/小时的载重 | 2200 kg |
| 静态载重 | 4400 kg |
| 温度范围 (最低) | -20 ° C |
| 温度范围 (最大) | 60 ° C |
| 总高 | 325 mm |
| 总重量 | 33.626 kg |

轮子

| | |
|----------|----------|
| 轮体材料 | 钢板, 重型 |
| 胎面材料 | 聚氨酯, 铸造的 |
| 轴承 | 精密滚珠轴承 |
| 侧盖 | 带螺纹防护装置 |
| 直径 | 250 mm |
| 胎面宽度 | 100 mm |
| 胎面硬度 (A) | 92 岸 A |

支架

| | |
|------|------------|
| 材料 | 铸铁或锻铁, 重 |
| 支架形状 | 直型 |
| 旋转轴承 | 深槽滚珠推力滚柱轴承 |
| 偏移量 | 75 mm |
| 旋转半径 | 200 mm |
| 转向干涉 | 400 mm |

固定件

| | |
|------------|--------|
| 固定件类型 | 矩形板 |
| 上板长 | 200 mm |
| 上板宽 | 160 mm |
| 上板孔长度 (最大) | 160 mm |
| 上板孔宽度 (最大) | 120 mm |
| 上板孔直径 | 15 mm |

技术图纸

