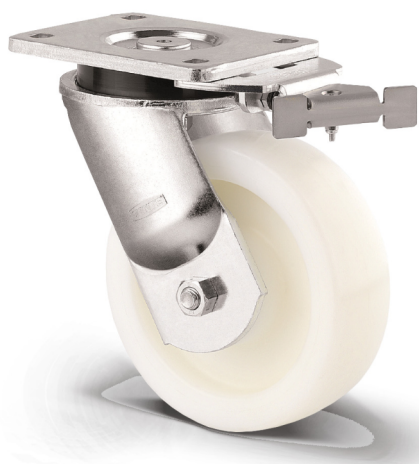


KAPPA LOAD

9651TOO200P63



BETTER MOBILITY. BETTER LIFE.



Изображението може да се различава от оригиналния продукт

ИЗПЪЛНЕНИЕ

Производителност на ролката ● ● ● ● ●

Шум от движение ● ○ ○ ○ ○

Привличане ● ● ● ● ●

Устойчив на корозия ● ● ● ○ ○

ОСНОВНИ АТРИБУТИ

Име на продукта	Kappa load
Тип корпус	Завъртане на Колело с Заклучване по пососка
Стандартен	EN12533 – Тежкотоварни колела
Товароносимост при 4 км/ч	1200 kg
Товароносимост при 6 км/ч	1000 kg
Статичен Товароносимост	2000 kg
Температурен диапазон (минимален)	-40 °C
Температурен диапазон (максимален)	80 °C
Обща височина	245 mm
Общо тегло	4,769 kg

КОЛЕЛО

Материал на тялото	Полиамид, тежък
Материал на резбата	Идентично с тяло на Колело
Лагер	Плъзгащ лагер
Ос	Завинтен с гайка
Предпазители за резби	Без предпазно устройство за резба
Диаметър	200 mm
Ширина на Резба	50 mm
Твърдост на Резба (D)	75 Бръснач D

ВИЛКА

Материал	Чугун или ковано желязо, тежко
Форма Вилица	Обхват Закалено
Въртящ се лагер	Ролков лагер за дълбоки вълни със сферична тяга
Изместване	59 mm
Радиус на завъртане	159 mm
Интерференция при завъртане	318 mm

ПРИЛЯГАНЕ

Тип на фитинга	Правоъгълна плака
Дължина на плаката	135 mm
Ширина на плаката	110 mm
Дължина на отвора на плаката (максимална)	105 mm
Ширина на отвора на плаката (минимална)	75 mm
Ширина на отвора на плаката (максимална)	80 mm
Диаметър на отвора на плаката	11 mm

ТЕХНИЧЕСКИ ЧЕРТЕЖИ

