

KAPPA LOAD

9651TOO200P63



BETTER MOBILITY. BETTER LIFE.

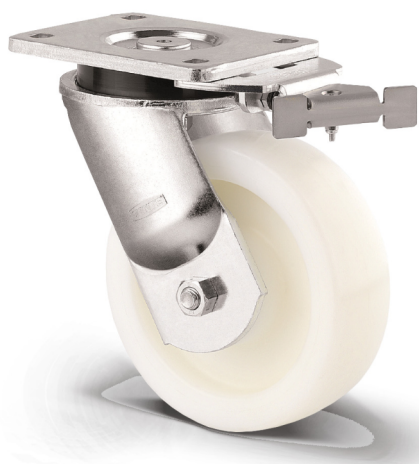


Bild kann vom Originalprodukt abweichen

PERFORMANCE

Laufverhalten	● ● ● ● ●
Fahrgeräusch	● ○ ○ ○ ○
Abrieb	● ● ● ● ●
Korrosionsbeständigkeit	● ● ● ○ ○

HAUPTMERKMALE

Produktname	Kappa load
Gehäusetyp	Lenkrolle mit Richtungsfeststeller
Norm	EN12533 - Schwerlastrollen
Tragfähigkeit bei 4 km/h	1200 kg
Tragfähigkeit bei 6 km/h	1000 kg
Statische Tragfähigkeit	2000 kg
Temperaturbereich (Minimum)	-40 °C
Temperaturbereich (Maximum)	80 °C
Bauhöhe	245 mm
Gesamtgewicht	4,769 kg

RAD

Material des Radkörpers	Polyamid, schwer
Material der Lauffläche	Identisch mit Radkörper
Lager	Gleitlager
Achse	Verschraubt
Fadenschutz	Ohne Fadenschutz
Durchmesser	200 mm
Breite der Lauffläche	50 mm
Härte der Lauffläche (D)	75 Shore D

GEHÄUSE

Material	Gusseisen oder Schmiedeeisen, schwer
Gabelform	Bauchig, verstärkt
Schwenklager	Axialrillen- und Kegelrollenlager
Ausladung	59 mm
Schwenkradius	159 mm
Störkreis	318 mm

BEFESTIGUNG

Befestigungsart	Rechteckige Platte
Plattenlänge	135 mm
Plattenbreite	110 mm
Plattenlochlänge (Maximum)	105 mm
Plattenlochbreite (Minimum)	75 mm
Plattenlochbreite (Maximum)	80 mm
Plattenloch Durchmesser	11 mm

KAPPA LOAD

9651TOO200P63



BETTER MOBILITY. BETTER LIFE.

TECHNISCHE ZEICHNUNGEN

