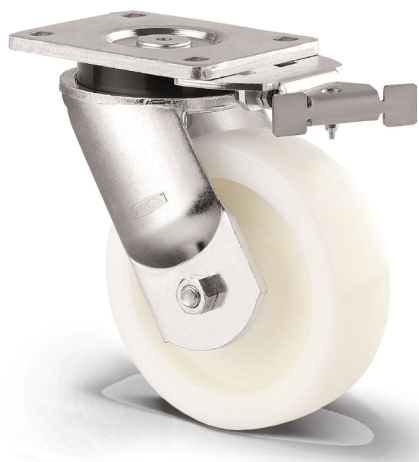


## KAPPA LOAD

9651TOO200P63



BETTER MOBILITY. BETTER LIFE.



A kép eltérhet az eredeti terméktől

## TELJESÍTMÉNY

Gördülési ellenállás teljesítménye ● ● ● ● ●

Mozgás zajkibocsátása ● ○ ○ ○ ○

Kopás ● ● ● ● ●

Korrozióálló képesség ● ● ● ○ ○

## ALAPVETŐ TULAJDONSÁGOK

Termék neve	Kappa load
Ház típusa	Forgóvillás görgő irányfékkel
Standard	EN12533 - Nehézipari görgők
Teherbírás 4 km/h-nál	1200 kg
Teherbírás 6 km/h-nál	1000 kg
Statikus teherbírás	2000 kg
Hőmérséklet-tartomány (minimális)	-40 °C
Hőmérséklet-tartomány (maximális)	80 °C
Összsúly	245 mm
Összsúly	4,769 kg

## KERÉK

Felépítmény anyaga	Poliamid, nehéz
Futófelület anyaga	Kerékkel megegyező
Csapág	Siklócsapág
Tengely	Csavar anyával
Szálvédők	Futófelület védelem nélkül
Átmérő	200 mm
Futófelület szélessége	50 mm
A futófelület keménysége (D)	75 Shore D

## VÁZ

Anyag	Ötött-vagy kovácsoltvas, nehéz
Villa alakja	Széles, Megerősített
Forgócsapág	Axiális, barázdált tűgörgős csapág
Ellensúlyoz	59 mm
Körbeforgás	159 mm
Körbeforgás	318 mm

## SZERELVÉNY

Szerelvény típusa	Téglalap alakú talplemez
Talplemez hossza	135 mm
Talplemez szélessége	110 mm
Lemezfurat hossza (maximális)	105 mm
Lemezfurat szélessége (minimális)	75 mm
Lemezfurat szélessége (maximális)	80 mm
Tengely furat átmérője	11 mm

# KAPPA LOAD

9651TOO200P63



BETTER MOBILITY. BETTER LIFE.

## MŰSZAKI RAJZOK

