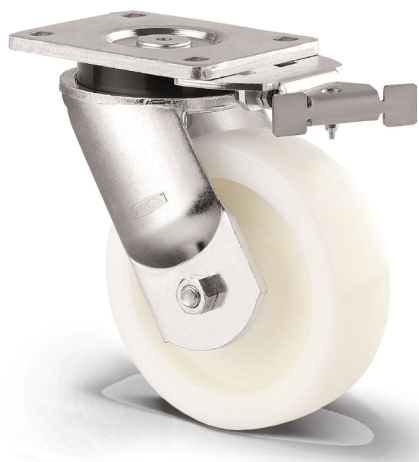


KAPPA LOAD

9651TOO200P63



BETTER MOBILITY. BETTER LIFE.



이미지는 원래 제품과 다를 수 있습니다.

성능

| | |
|--------|-----------|
| 롤 성능 | ● ● ● ● ● |
| 움직임 소음 | ● ○ ○ ○ ○ |
| 감원 | ● ● ● ● ● |
| 부식방지 | ● ● ● ○ ○ |

핵심 속성

| | |
|----------------|----------------------|
| 제품명 | Kappa load |
| 하우징 유형 | 방향 잠금 장치가 있는 회전식 캐스터 |
| 표준 | EN12533 - 고하중 캐스터 |
| 4km/h에서의 적재 용량 | 1200 kg |
| 6km/h에서의 적재 용량 | 1000 kg |
| 적재 용량 정적 | 2000 kg |
| 온도 범위(최소) | -40 °C |
| 온도 범위(최대) | 80 °C |
| 총높이 | 245 mm |
| 전체 체중 | 4.769 kg |

휠

| | |
|------------|------------|
| 차체 재질 | 폴리아미드, 무거움 |
| 트레드 재질 | 휠 차체와 동일 |
| 베어링 | 플레인 베어링 |
| 차축 | 너트로 고정 |
| 스레드 가드 | 스레드가드 없음 |
| 직경 | 200 mm |
| 트레드 폭 | 50 mm |
| 트레드의 경도(D) | 75 쇼어 D |

하우징

| | |
|---------|---------------------|
| 재료 | 주철 또는 단조철, 무거움 |
| Fork 외형 | 다양한 강화 |
| 스위블 베어링 | 딥 그루브 볼 스러스트 롤러 베어링 |
| 오프셋 | 59 mm |
| 회전 반경 | 159 mm |
| 회전 간섭 | 318 mm |

피팅

| | |
|----------------|-----------|
| 피팅 유형 | 직사각형 플레이트 |
| 플레이트 길이 | 135 mm |
| 플레이트 너비 | 110 mm |
| 플레이트 홀 길이(최대) | 105 mm |
| 플레이트 구멍 너비(최소) | 75 mm |
| 플레이트 구멍 너비(최대) | 80 mm |
| 플레이트 구멍 직경 | 11 mm |

KAPPA LOAD

9651TOO200P63



BETTER MOBILITY. BETTER LIFE.

기술 도면

