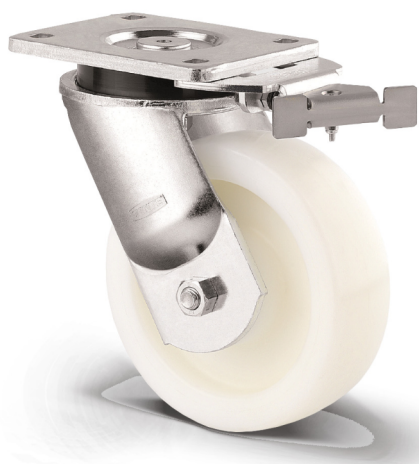


## KAPPA LOAD

9651TOO200P63



BETTER MOBILITY. BETTER LIFE.



A imagem pode diferir do produto original

## DESEMPENHO

Desempenho do rolamento ● ● ● ● ●

Ruído de movimento ● ○ ○ ○ ○

Desgaste ● ● ● ● ●

Resistência à corrosão ● ● ● ○ ○

## ATRIBUTOS PRINCIPAIS

|                                   |                                         |
|-----------------------------------|-----------------------------------------|
| Nome do produto                   | Kappa load                              |
| Tipo de alojamento                | Rodízio giratório com travão direcional |
| Padrão                            | EN12533 - Rodízios de Alta Carga        |
| Capacidade de carga a 4 km/h      | 1200 kg                                 |
| Capacidade de carga a 6 km/h      | 1000 kg                                 |
| Capacidade de carga estática      | 2000 kg                                 |
| Intervalo de temperatura (mínimo) | -40 °C                                  |
| Intervalo de temperatura (Máximo) | 80 °C                                   |
| Altura total                      | 245 mm                                  |
| Peso geral                        | 4,769 kg                                |

## RODA

|                            |                            |
|----------------------------|----------------------------|
| Material do centro da roda | Poliamida, pesada          |
| Material do piso da roda   | Idêntico ao centro da roda |
| Rolamento                  | Rolamento liso             |
| Eixo                       | Aparafusado com porca      |
| Anti-fios                  | Sem anti-fios              |
| Diâmetro                   | 200 mm                     |
| Largura do Piso            | 50 mm                      |
| Dureza do Piso (D)         | 75 Shore D                 |

## SUPORTE

|                         |                                  |
|-------------------------|----------------------------------|
| Material                | Ferro fundido ou forjado, pesado |
| Em Forma de Garfo       | Amplio, Reforçado                |
| Rolamento giratório     | Rolamento axial de esferas       |
| Offset                  | 59 mm                            |
| Raio giratório          | 159 mm                           |
| Interferência giratória | 318 mm                           |

## ENCAIXE

|                                       |                             |
|---------------------------------------|-----------------------------|
| Tipo de fixação                       | Placa de fixação retangular |
| Comprimento da placa                  | 135 mm                      |
| Largura da placa                      | 110 mm                      |
| Comprimento do furo da placa (Máximo) | 105 mm                      |
| Largura do furo da placa (Mínimo)     | 75 mm                       |
| Largura do furo da placa (Máximo)     | 80 mm                       |
| Diâmetro do furo da placa             | 11 mm                       |

# KAPPA LOAD

9651TOO200P63



BETTER MOBILITY. BETTER LIFE.

## DESENHOS TÉCNICOS

