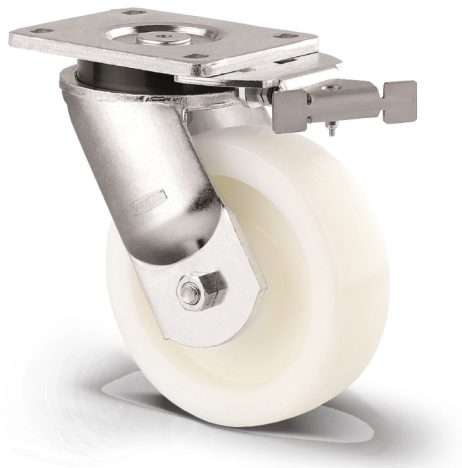


KAPPA LOAD

9651TOO200P63



BETTER MOBILITY. BETTER LIFE.



图片可能与原产品不同

表现

滚动性能	● ● ● ● ●
运动噪音	● ○ ○ ○ ○
损耗	● ● ● ● ●
耐腐蚀性	● ● ● ○ ○

核心属性

产品名称	Kappa load
外壳类型	带方向锁的旋转脚轮
标准	EN12533 - 重载脚轮
4 公里/小时的载重	1200 kg
6 公里/小时的载重	1000 kg
静态载重	2000 kg
温度范围（最低）	-40 ° C
温度范围（最大）	80 ° C
总高	245 mm
总重量	4.769 kg

轮子

轮体材料	聚酰胺，重
胎面材料	与轮子体相同
轴承	滑动轴承
轴	用螺母拧紧
侧盖	无螺纹护罩
直径	200 mm
胎面宽度	50 mm
胎面硬度（D）	75 岸 D

支架

材料	铸铁或锻铁，重
支架形状	宽，加强的
旋转轴承	深槽滚珠推力滚柱轴承
偏移量	59 mm
旋转半径	159 mm
转向干涉	318 mm

固定件

固定件类型	矩形板
上板长	135 mm
上板宽	110 mm
上板孔长度（最大）	105 mm
上板孔宽度（最小）	75 mm
上板孔宽度（最大）	80 mm
上板孔直径	11 mm

KAPPA LOAD

9651TOO200P63



BETTER MOBILITY. BETTER LIFE.

技术图纸

