

E-DRIVE OPTIMA

EDOAUFF125P60

EAN 4031582497885



BETTER MOBILITY. BETTER LIFE.

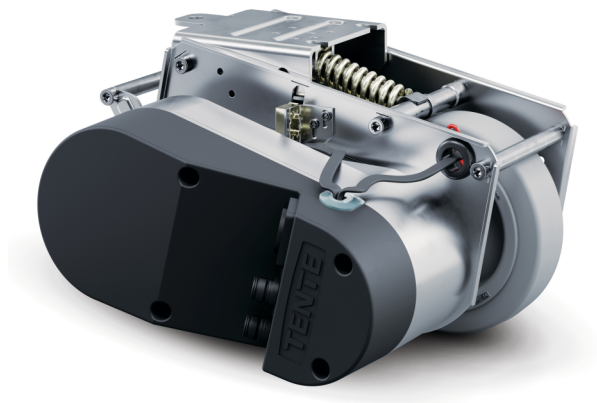


Bild kann vom Originalprodukt abweichen

HAUPTMERKMALE

Produktname	E-Drive optima
Gehäusetyp	Antriebseinheit
Gesamtgewicht	7,26 kg
Länge	Max. 315 mm (Notschalter betätigt)
Raddurchmesser	125 mm, Verschleißgrenze Ø 115 mm
Radlauffläche	Nichtmarkierendes Vollgummi, Shore A 63
Radbreite	35 mm
Breite	222 mm
Maximale Schubkraft	25 N
Maximale Hubkraft / Anpressdruck	400 N
Höhe in Ausgangsposition	140 mm
Einbauhöhe	170 mm
Notentriegelung	Mechanisch
Schutzart	IPX4 (Spritzwasser von allen Seiten, alle Stecker eingesteckt)
Zulässige Umgebungstemperatur	Betriebstemperatur 5°C bis 40°C, Luftfeuchtigkeit 90%, nicht kondensierend
Gewicht	7,25 kg
Maximale Geschwindigkeit	6 km/h
Bodenabstand	30 mm
Bodenunebenheit (Minimum)	-15 mm
Bodenunebenheit (Maximum)	15 mm
Zulässige Lagertemperatur (Minimum)	-10 °C
Zulässige Lagertemperatur (Maximum)	45 °C

RAD

Material des Radkörpers	Polyamid
Material der Lauffläche	Elastikreifen, spurlos, vulkanisiert
Lager	Flanschrad
Durchmesser	125 mm

E-DRIVE OPTIMA

EDOAUFF125P60

EAN 4031582497885



BETTER MOBILITY. BETTER LIFE.

GEHÄUSE

Material	Elektrisch
Gabelform	Antrieb

BEFESTIGUNG

Befestigungsart	Rechteckige Platte
-----------------	--------------------

MOTOR DER ANTRIEBSEINHEIT

Nennspannung	18 V
Nennstrom	12,1 Ah
Nennleistung	181 W
Nenn-Drehmoment	9 N
Nenngeschwindigkeit	198,9 m/mn
Wegbeschreibung	Vorwärts und rückwärts

STELLANTRIEB DER ANTRIEBSEINHEIT

Nennspannung	24 V
Nennstrom	3,5 Ah
Nennleistung	14,8 W
Nenn-Drehmoment	4 N
Nenngeschwindigkeit	35,3 m/mn

TECHNISCHE ZEICHNUNGEN

