

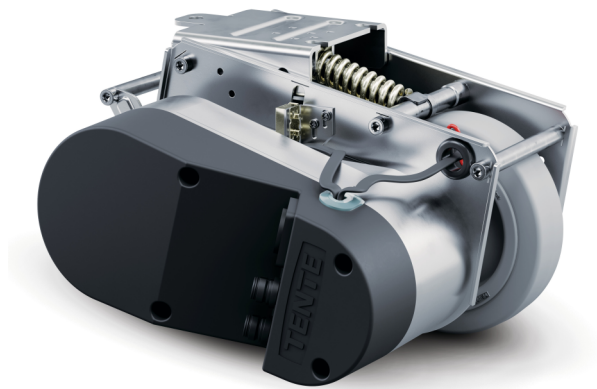
E-DRIVE OPTIMA

EDOAUFF125P60

EAN 4031582497885



BETTER MOBILITY. BETTER LIFE.



La imagen puede diferir del producto original

ATRIBUTOS PRINCIPALES

Nombre del producto	E-Drive optima
Tipo de carcasa	Unidad de accionamiento
Peso total	7,26 kg
Longitud	Máx. 315 mm (funcionamiento de emergencia accionado)
Diámetro de rueda	125 mm, límite de desgaste 115 mm
Aro Banda de rodadura	Goma maciza, sin marcas, Shore A 63
Ancho de rueda	35 mm
Ancho	222 mm
Fuerza de empuje máxima	25 N
Fuerza de elevación máxima/fuerza de presión de contacto	400 N
Altura en posición de inicio	140 mm
Altura de instalación	170 mm
Liberación de emergencia	Mecánico
Tipo de protección	IPX4 (salpicar agua desde todos los lados, todos los tapones enchufados)
Temperatura ambiente permitida	Temperatura de funcionamiento 5 °C a 40 °C, humedad del aire 90 %, sin condensación
Peso	7,25 kg
Velocidad máxima	6 km/h
Distancia al suelo	30 mm
Desnivel del suelo (mínimo)	-15 mm
Desnivel del suelo (máximo)	15 mm
Temperatura de almacenamiento permitida (mínima)	-10 °C
Temperatura de almacenamiento permitida (máxima)	45 °C

ARO

Material del cuerpo	Poliamida
Material de la banda de rodadura	Neumático elástico, sin marcas, vulcanizado
Cojinete	Rueda con pestaña
Diámetro	125 mm

E-DRIVE OPTIMA

EDOAUFF125P60

EAN 4031582497885



BETTER MOBILITY. BETTER LIFE.

SOPORTE

Material	Eléctrico
Forma de Horquilla Forma	Accionamiento

AJUSTE

Tipo de ajuste	Placa rectangular
----------------	-------------------

MOTOR DE DESPLAZAMIENTO DE LA UNIDAD DE TRANSMISIÓN

Tensión nominal	18 V
Corriente nominal	12,1 Ah
Salida nominal	181 W
Par de apriete nominal	9 N
Velocidad nominal	198,9 m/mn
Indicaciones de viaje	Adelante y atrás

ACTUADOR DE LA UNIDAD DE ACCIONAMIENTO

Tensión nominal	24 V
Corriente nominal	3,5 Ah
Salida nominal	14,8 W
Par de apriete nominal	4 N
Velocidad nominal	35,3 m/mn

E-DRIVE OPTIMA

EDOAUFF125P60

EAN 4031582497885



BETTER MOBILITY. BETTER LIFE.

DIBUJOS TÉCNICOS

