

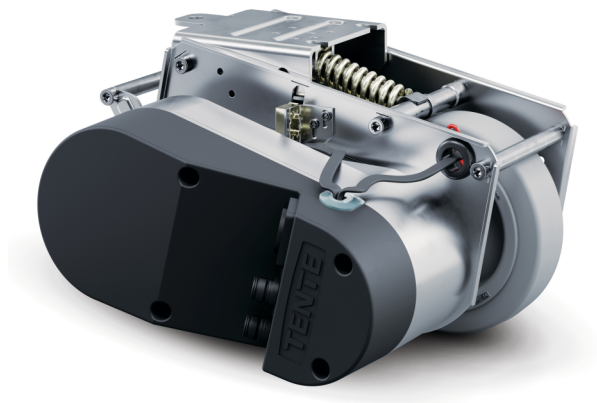
## E-DRIVE OPTIMA

EDOAUFF125P60

EAN 4031582497885



BETTER MOBILITY. BETTER LIFE.



A kép eltérhet az eredeti terméktől

## ALAPVETŐ TULAJDONSÁGOK

Termék neve	E-Drive optima
Ház típusa	Meghajtó egység
Összsúly	7,26 kg
Hossz	Max. 315 mm (vészhelyzeti kioldás működtetve)
Kerékátmérő	125 mm, kopási határérték 115 mm
Kerék futófelülete	Tömör gumi , nyomot nem hagyó, Shore A 63
Kerékszélesség	35 mm
Szélesség	222 mm
Maximális nyomóerő	25 N
Maximális emelési erő / érintkezési nyomóerő	400 N
Magasság kiindulási helyzetben	140 mm
Telepítési magasság	170 mm
Vészhelyzeti kioldás	Mechanikus
Védelem típusa	IPX4 (fröccsenő víz minden oldalról, minden dugó csatlakoztatva)
Megengedett környezeti hőmérséklet	Üzemi hőmérséklet 5 °C és 40 °C között, páratartalom 90%, nem kondenzáló
Súly	7,25 kg
Maximális sebesség	6 km/h
Tengelytávolság	30 mm
Földelési egyenetlenség (minimális)	-15 mm
Földelési egyenetlenség (maximális)	15 mm
Megengedett tárolási hőmérséklet (minimális)	-10 °C
Megengedett tárolási hőmérséklet (maximális)	45 °C

## KERÉK

Felépítmény anyaga	Poliamid
Futófelület anyaga	Rugalmas gumi, nyomot nem hagyó, vulkanizált
Csapág	Peremes kerék
Átmérő	125 mm

# E-DRIVE OPTIMA

EDOAUFF125P60

EAN 4031582497885



BETTER MOBILITY. BETTER LIFE.

## VÁZ

Anyag	Elektromos
Villa alakja	Meghajtás

## SZERELVÉNY

Szerelvény típusa	Téglalap alakú talplemez
-------------------	--------------------------

## HAJTÓEGYSÉG MOTOR

Névleges feszültség	18 V
Névleges áramerősség	12,1 Ah
Névleges kimenet	181 W
Névleges nyomaték	9 N
Névleges sebesség	198,9 m/mn
Menetirány	Előre és hátra

## HAJTÓEGYSÉG MŰKÖDTETŐ

Névleges feszültség	24 V
Névleges áramerősség	3,5 Ah
Névleges kimenet	14,8 W
Névleges nyomaték	4 N
Névleges sebesség	35,3 m/mn

# E-DRIVE OPTIMA

EDOAUFF125P60

EAN 4031582497885



BETTER MOBILITY. BETTER LIFE.

## MŰSZAKI RAJZOK

