

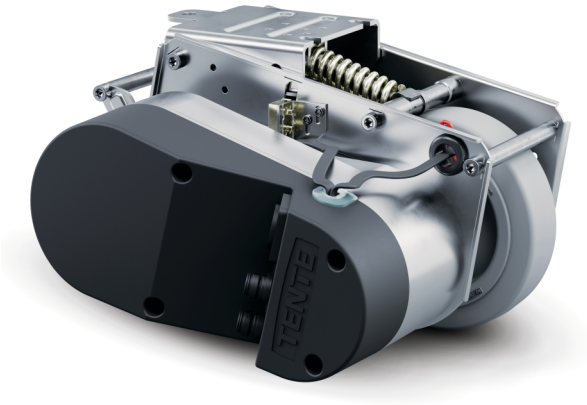
# E-DRIVE OPTIMA

EDOAUFF125P60

EAN 4031582497885



BETTER MOBILITY. BETTER LIFE.



画像は元の製品と異なる場合があります

## コア属性

製品名	E-Drive optima
ハウジングタイプ	駆動ユニット
総重量	7.26 kg
長さ	最大315 mm (非常解除作動時)
車輪径	125 mm、摩耗限界 Å ~ 115 mm
車輪トレッド	硬質ゴム、ノンマーキング、ショアA 63
車輪幅	35 mm
幅	222 mm
最大推力	25 N
最大持ち上げ力/接触圧力	400 N
ホームポジションの高さ	140 mm
設置高さ	170 mm
緊急リリース	機械式
保護タイプ	IPX4 (すべての側面からの水の飛沫、すべてのプラグを差し込む)
許容周囲温度	動作温度5~40°C、湿度90%、結露なし
重量	7.25 kg
最大速度	6 km/h
地上高	30 mm
地面の凹凸 (最小)	-15 mm
地面の凹凸 (最大)	15 mm
許容保管温度 (最低)	-10 °C
許容保管温度 (最高)	45 °C

## 車輪

本体材質	ポリアミド
トレッド材質	弾性タイヤ、ノンマーキング、加硫処理
ベアリング	フランジ付きホイール
直径	125 mm

# E-DRIVE OPTIMA

EDOAUFF125P60

EAN 4031582497885



BETTER MOBILITY. BETTER LIFE.

## ハウジング

材料	電気
フォーク形状	ドライブ

## フィッティング

フィッティングタイプ	長方形プレート
------------	---------

## 駆動ユニット走行モーター

公称電圧	18 V
公称電流	12.1 Ah
公称出力	181 W
公称トルク	9 N
公称速度	198.9 m/mn
移動の道順	前後方向

## 駆動ユニットアクチュエーター

公称電圧	24 V
公称電流	3.5 Ah
公称出力	14.8 W
公称トルク	4 N
公称速度	35.3 m/mn

# E-DRIVE OPTIMA

EDOAUFF125P60

EAN 4031582497885



BETTER MOBILITY. BETTER LIFE.

## 図面

