

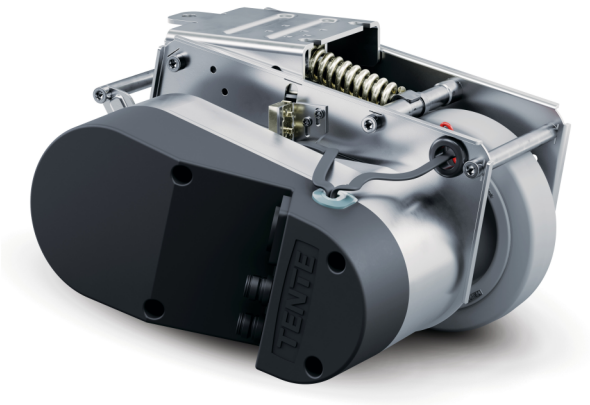
# E-DRIVE OPTIMA

EDOAUFF125P60

EAN 4031582497885



BETTER MOBILITY. BETTER LIFE.



이미지는 원래 제품과 다를 수 있습니다.

## 핵심 속성

제품명	E-Drive optima
하우징 유형	드라이브 유닛
전체 체중	7.26 kg
길이	최대 315mm(비상 해제 작동)
휠 직경	125mm, 마모 한도 115mm
휠 트레드	단단한 고무 비표시, 쇼어 A 63
휠 폭	35 mm
너비	222 mm
최대 추력	25 N
최대 리프팅 힘 / 접촉 압력	400 N
홈 위치의 높이	140 mm
설치 높이	170 mm
비상 해제	기계
보호 유형	IPX4(모든 면에서 물 튀김, 모든 플러그가 연결됨)
허용 주변 온도	작동 온도 5°C~40°C, 습도 90%, 비응축
체중	7.25 kg
최대 속도	6 km/h
최저 지상고	30 mm
접지 불균일성(최소)	-15 mm
접지 불균일성(최대)	15 mm
허용 보관 온도(최소)	-10 °C
허용 보관 온도(최대)	45 °C

## 휠

차체 재질	폴리아미드
트레드 재질	탄성 타이어, 비표시, 가황
베어링	플랜지 휠
직경	125 mm

# E-DRIVE OPTIMA

EDOAUFF125P60

EAN 4031582497885



BETTER MOBILITY. BETTER LIFE.

## 하우징

재료	전기
Fork 외형	드라이브

## 피팅

피팅 유형	직사각형 플레이트
-------	-----------

## 드라이브 유닛 행정 모터

공칭 전압	18 V
공칭 전류	12.1 Ah
공칭 출력	181 W
공칭 토크	9 N
공칭 속도	198.9 m/mn
여행 방향	앞뒤

## 드라이브 유닛 액추에이터

공칭 전압	24 V
공칭 전류	3.5 Ah
공칭 출력	14.8 W
공칭 토크	4 N
공칭 속도	35.3 m/mn

# E-DRIVE OPTIMA

EDOAUFF125P60

EAN 4031582497885



BETTER MOBILITY. BETTER LIFE.

## 기술 도면

