

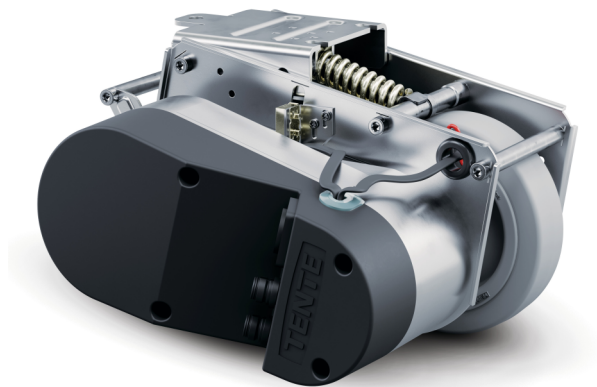
## E-DRIVE OPTIMA

EDOAUFF125P60

EAN 4031582497885



BETTER MOBILITY. BETTER LIFE.



Attēls var atšķirties no oriģinālā produkta

## PAMATAATRIBŪTI

Produkta nosaukums	E-Drive optima
Korpusa tips	Piedziņas bloks
Kopējais svars	7,26 kg
Garums	Maks. 315 mm (iedarbināta ārkārtas atbrīvošana)
Riteņa diametrs	125 mm, nodiluma robeža Ā~ 115 mm
Riteņa protektors	Cietā gumija, bez marķējuma, Shore A 63
Riteņa platums	35 mm
Platums	222 mm
Maksimālais vilces spēks	25 N
Maksimālais celšanas spēks / kontakta spiediena spēks	400 N
Augstums sākuma pozīcijā	140 mm
Uzstādīšanas augstums	170 mm
Ārkārtas atbloķēšana	Mehānisks
Aizsardzības veids	IPX4 (izšļakstīt ūdeni no visām pusēm, visas kontaktdakšas pievienotas)
Pieļaujamā apkārtējā temperatūra	Darba temperatūra no 5 °C līdz 40 °C, gaisa mitrums 90 %, bez kondensācijas
Svars	7,25 kg
Maksimālais ātrums	6 km/h
Atstarpe no zemes	30 mm
Zemes nelīdzenums (minimālais)	-15 mm
Zemes nelīdzenums (maksimālais)	15 mm
Pieļaujamā uzglabāšanas temperatūra (minimālā)	-10 °C
Pieļaujamā uzglabāšanas temperatūra (maksimālā)	45 °C

## RITENIS

Korpusa materiāls	Poliamīds
Protektora materiāls	Elastīgas riepas, bez marķējuma, vulkanizētas
Gūltnis	Ruota flangiata
Diametrs	125 mm

# E-DRIVE OPTIMA

EDOAUFF125P60

EAN 4031582497885



BETTER MOBILITY. BETTER LIFE.

## KRONŠTEINIS

Materiāls	Elektriskā
Dakšas forma	Piedziņa

## UZSTĀDĪŠANA

Uzstādīšanas veids	Taisnstūra plāksne
--------------------	--------------------

## PIEDZIŅAS BLOKA PĀRVIETOŠANAS MOTORS

Nominālais spriegums	18 V
Nominālā strāva	12,1 Ah
Nominālā izvade	181 W
Nominālais griezes moments	9 N
Nominālais ātrums	198,9 m/mn
Pārvietošanas norādījumi	Uz priekšu un atpakaļ

## PIEDZIŅAS BLOKA PIEVADS

Nominālais spriegums	24 V
Nominālā strāva	3,5 Ah
Nominālā izvade	14,8 W
Nominālais griezes moments	4 N
Nominālais ātrums	35,3 m/mn

# E-DRIVE OPTIMA

EDOAUFF125P60

EAN 4031582497885



BETTER MOBILITY. BETTER LIFE.

## TEHNISKIE RASĒJUMI

