

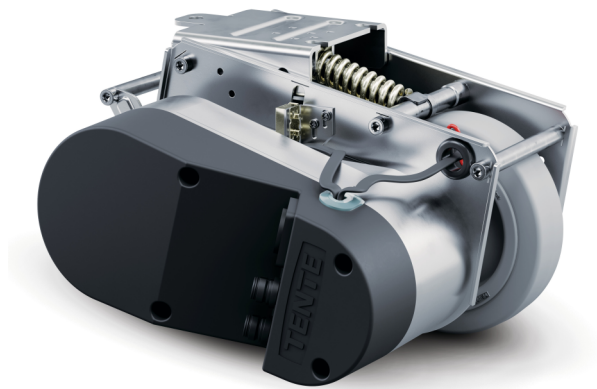
E-DRIVE OPTIMA

EDOAUFF125P60

EAN 4031582497885



BETTER MOBILITY. BETTER LIFE.



Afbeelding kan verschillen van het oorspronkelijke product

KERNKENMERKEN

Productnaam	E-Drive optima
Behuizingstype	Aandrijfeenheid
Totaal gewicht	7,26 kg
Lengte	Max. 315 mm (noodontgrendeling geactiveerd)
Wieldiameter	125 mm, slijtagegrens Å - 115 mm
Wielprofiel Loopvlak	Massief rubber, niet-markerend, Shore A 63
Wielbreedte	35 mm
Breedte	222 mm
Maximale drukkracht	25 N
Maximale hefkracht / contactdrukkracht	400 N
Hoogte in uitgangspositie	140 mm
Hoogte installatie	170 mm
Noodontgrendeling	Mechanisch
Type bescherming	IPX4 (spatwater van alle kanten, alle stekkers aangesloten)
Toegestane omgevingstemperatuur	Bedrijfstemperatuur 5 Å°C tot 40 Å°C, luchtvochtigheid 90%, niet-condenserend
Gewicht	7,25 kg
Maximale snelheid	6 km/h
Grondspeling	30 mm
Oneffenheden in de grond (minimaal)	-15 mm
Oneffenheden in de grond (maximaal)	15 mm
Toegestane opslagtemperatuur (minimaal)	-10 °C
Toegestane opslagtemperatuur (maximaal)	45 °C

WIEL

Wielkern materiaal	Polyamide
Materiaal loopvlak	Elastische band, niet-markerend, ge vulkaniseerd
Lager	Geleidingswiel/schijf
Diameter	125 mm

E-DRIVE OPTIMA

EDOAUFF125P60

EAN 4031582497885



BETTER MOBILITY. BETTER LIFE.

VORK

Materiaal	Elektrisch
Vork Vorm	Rijden

BEVESTIGING

Type bevestiging	Rechthoekige plaat
------------------	--------------------

MOTOR AANDRIJFEENHEID

Nominale spanning	18 V
Nominale stroom	12,1 Ah
Nominale uitgang	181 W
Nominaal aandrijfkracht	9 N
Nominale snelheid	198,9 m/mn
Reisrichtingen	Voorwaarts en achterwaarts

AANDRIJVING AANDRIJFEENHEID

Nominale spanning	24 V
Nominale stroom	3,5 Ah
Nominale uitgang	14,8 W
Nominaal aandrijfkracht	4 N
Nominale snelheid	35,3 m/mn

E-DRIVE OPTIMA

EDOAUFF125P60

EAN 4031582497885



BETTER MOBILITY. BETTER LIFE.

TECHNISCHE TEKENINGEN

