

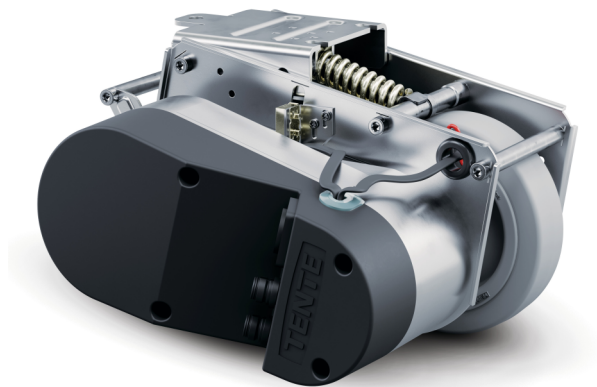
E-DRIVE OPTIMA

EDOAUFF125P60

EAN 4031582497885



BETTER MOBILITY. BETTER LIFE.



Slika se može razlikovati od originalnog proizvoda

OSNOVNI ATRIBUTI

Naziv proizvoda	E-Drive optima
Tip kućišta	Pogonska jedinica
Ukupna težina	7,26 kg
Dužina	Maks. 315 mm (aktuirano hitno otpuštanje)
prečnik tocka	125 mm, granica habanja 115 mm
omotac Tocak	Cvrsta guma, neobeležena, Shore A 63
sirina tocka	35 mm
Širina	222 mm
Maksimalna sila potiska	25 N
Maksimalna sila podizanja / sila pritiska kontakta	400 N
Visina u kućnom položaju	140 mm
Visina instalacije	170 mm
Hitno otpuštanje	Mehanička
Tip zaštite	IPX4 (spojna voda sa svih strana, svi utikači priključeni)
Dozvoljena temperatura okoline	Radna temperatura od 5°C do 40°C, vlažnost vazduha 90%, nekondenzovanje
Težina	7,25 kg
Maksimalna brzina	6 km/h
Odstojanje od tla	30 mm
Neravnomernost na zemlji (Minimalno)	-15 mm
Neravnomernost na terenu (maksimalna)	15 mm
Dozvoljena temperatura skladištenja (Minimalno)	-10 °C
Dozvoljena temperatura skladištenja (maksimalna)	45 °C

TOCAK

Materijal za telo	poliamid
materijal omotaca	Elastična guma, neobeležena, vulkanizovana
Nošenje	prirubni tockovi
Prečnik	125 mm

E-DRIVE OPTIMA

EDOAUFF125P60

EAN 4031582497885



BETTER MOBILITY. BETTER LIFE.

KUCISTE

Materijal	Električni
oblik viljuska	Vožnja

PRILAGOĐAVANJE

Tip uklapanja	Pravougaona ploča
---------------	-------------------

MOTOR ZA PUTOVANJE

POGONSKE JEDINICE

MOTOR

Nominalni napon	18 V
Nominalna struja	12,1 Ah
Nominalni izlaz	181 W
Nominalni obrtni moment	9 N
Nominalna brzina	198,9 m/mn
Pravac putovanja	napred i nazad

AKTIVIRAČ POGONSKE

JEDINICE

Nominalni napon	24 V
Nominalna struja	3,5 Ah
Nominalni izlaz	14,8 W
Nominalni obrtni moment	4 N
Nominalna brzina	35,3 m/mn

E-DRIVE OPTIMA

EDOAUFF125P60

EAN 4031582497885



BETTER MOBILITY. BETTER LIFE.

TEHNIČKI CRTEŽI

