

# E-DRIVE ULTIMATE

## EDMZ310 3m

EAN 4031582488227

Sada ručního ovládání E-Drive ultimate 24V. Nouzové zastavení kategorie 0, sada se skládá ze dvou ergonomicky navržených rukojetí.

# TENTE

BETTER MOBILITY. BETTER LIFE.



Obrázky se mohou lišit od skutečného produktu

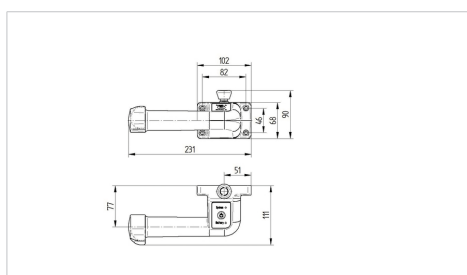
### Technické údaje

Fitting options	for tube fitting from 27 – 35mm, for fitting on flat surfaces
Materiál rukojeti	PA vyztužený skleněnými vlákny
Rozměry rukojeti	viz výkres
Délka kabelu	3.0 m including plug
Ovládání rychlosti	plynulá, vpřed a vzad
Spínač pohonu	testováno na bezpečnost podle normy DIN ISO 13849
Životnost pojezdového spínače	2 miliony cyklů
Úhel natočení nápravy hlavního ovladače	+/- 40°
Poloha vybrání pro palec hlavního ovladače	Nastavitelný v krocích po 22,5°
Přípustné okolní podmínky	operating temperature 5 to 50° C (recommend 15 to 50° C) , atmospheric humidity 90%, non-condensing
Ochranná třída	IP X4 (stříkající voda ze všech stran, všechny zástrčky zasunuty)
Permissible operating temperature	operating temperature 5 to 50° C (recommend 15 to 50° C) , atmospheric humidity 90%, non-condensing
Přípustné skladovací teploty	- 20 až 45° C

### Vlastnosti

Valivý odpor	○ ○ ○ ○ ○
Hlučnost pohybu	○ ○ ○ ○ ○
Opotřebení	○ ○ ○ ○ ○
Ochrana proti korozi	○ ○ ○ ○ ○

### Dimensions



### Structure & Mounting

