

E-DRIVE ULTIMATE

EDMZ310 3m

EAN 4031582488227

E-Drive ultimate Handbedieneinheit Set 24V. Not-Halt Kategorie 0, Set bestehend aus zwei ergonomisch gestalteten Griffen.



BETTER MOBILITY. BETTER LIFE.



Abbildung kann vom Original abweichen

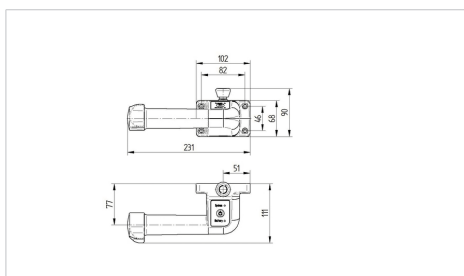
Technische Daten

Befestigungsmöglichkeit	für Rohrbefestigung von 27 – 35 mm, für Montage an ebenen Flächen
Material Griff	glasfaserverstärktes PA
Abmessungen Griff	siehe Zeichnung
Kabellänge	3,0 m inklusive Stecker
Geschwindigkeitsregelung	stufenlos, vor- und rückwärts
Fahrschalter	sicherheitsgeprüft nach Norm DIN ISO 13849
Lebensdauer Fahrschalter	2. Mio. Zyklen
Achsdrehwinkel Fahrschalter	+/- 40°
Daumenmuldenposition Fahrschalter	in 22,5° Schritten verstellbar
Zulässige Umgebungsbedingungen	Einsatztemperatur 5 bis 50° C (empfohlen 15 bis 20° C), Luftfeuchtigkeit 90%, nicht kondensierend
Schutzart	IP X4 (Spritzwasser von allen Seiten, alle Stecker eingesteckt)
Zulässige Umgebungstemperaturen	Einsatztemperatur 5 bis 50° C (empfohlen 15 bis 20° C), Luftfeuchtigkeit 90%, nicht kondensierend
Zulässige Lagerungstemperaturen	- 20 bis 45° C

Vorteile im Überblick

Laufverhalten	○ ○ ○ ○ ○
Fahrgeräusch	○ ○ ○ ○ ○
Verschleißbeständigkeit	○ ○ ○ ○ ○
Korrosionsbeständigkeit	○ ○ ○ ○ ○

Abmessungen



Aufbau & Befestigung

