

E-DRIVE ULTIMATE

EDMZ310 3m

EAN 4031582488227

E-Drive ultimate kézi vezérlőegység készlet 24V. 0 kategóriájú vészleállító, két ergonomikusan kialakított fogantyúból álló készlet.

TENTE

BETTER MOBILITY. BETTER LIFE.



A kép eltérhet az eredeti terméktől

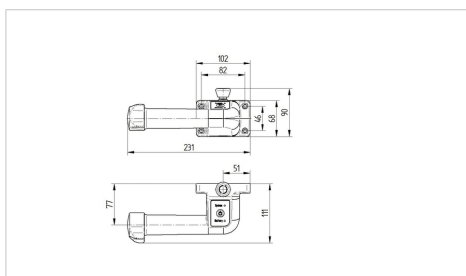
Technikai Adatok

Beépítési lehetőségek	27 - 35 mm-es csőhöz, sík felületekre való szereléshez
A fogantyú anyaga	üvegszál erősítésű PA
A fogantyú méretei	lásd a rajzot
Kábelhossz	3.0 m csatlakozóval együtt
Sebességszabályozó	fokozatmentes, előre és hátra
Meghajtáskapcsoló	a DIN ISO 13849 szabvány szerint biztonsági vizsgálatnak vetették alá
A menetkapcsoló élettartama	2 millió ciklus
A fővezérlő tengelyelfordulási szöge	+/- 40°
A hüvelykujj pozíciója a fő vezérlőn	22,5 °-os lépésekben állítható
Megengedett környezeti feltételek	99/5000 üzemi hőmérséklet 5-50 ° C (ajánlott 15-50 ° C), léghőmérséklet 90%, nem kondenzálódik
Védelmi osztály	IP X4 (fröccsenő víz minden oldalról, minden dugó behelyezve)
Megengedett üzemi hőmérséklet	99/5000 üzemi hőmérséklet 5-50 ° C (ajánlott 15-50 ° C), léghőmérséklet 90%, nem kondenzálódik
Megengedett tárolási hőmérséklet	- 10 to 36° C

Előnyök egy pillantással

Gördülési ellenállás	○ ○ ○ ○ ○
Mozgás közbeni zaj	○ ○ ○ ○ ○
Kopás	○ ○ ○ ○ ○
Rozsda elleni védelem	○ ○ ○ ○ ○

Méretetek



Szerkezet és Szerelés

