

E-DRIVE ULTIMATE

EDMZ310 3m

EAN 4031582488227

E-Drive究極のハンドコントロールユニットセット24V。緊急停止
 カテゴリー0、人間工学的に設計された2つのハンドルからなる
 セット

TENTE

BETTER MOBILITY. BETTER LIFE.



Picture may differ from original product

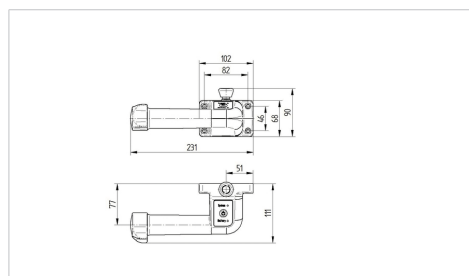
技術データ

Fitting options	for tube fitting from 27 35mm, for fitting on flat surfaces
ハンドル材質	ガラス繊維強化PA
ハンドル寸法	図面を見る
ケーブル長	3.0 m including plug
速度制御	無段階、前進・後進
運転スイッチ	DIN ISO 13849規格に基づく安全 性試験済み
走行スイッチの耐用年数	200万サイクル
マスターコントローラの軸回転 角度	+/- 40°
マスターコントローラのサムリ セス位置	22.5° ステップ調整可能
許容環境条件	operating temperature 5 to 50° C (recommend 15 to 50° C), atmospheric humidity 90%, non-condensing
保護等級	IP X4 (四方から水がかかる。 オールプラグ挿入)
Permissible operating temperature	operating temperature 5 to 50° C (recommend 15 to 50° C), atmospheric humidity 90%, non-condensing
許容保管温度	- 20 ~ 50° C

Advantages at a glance

回転抵抗	○ ○ ○ ○ ○
動作ノイズ	○ ○ ○ ○ ○
摩擦	○ ○ ○ ○ ○
さび止め	○ ○ ○ ○ ○

Dimensions



Structure & Mounting

