

E-DRIVE ULTIMATE

EDMZ310 3m

EAN 4031582488227

E-Drive Ultimate 전용 핸드 컨트롤 유닛 세트 24V. 비상 정지 버튼 (카테고리): 인체공학적으로 설계된 두개의 핸들로 구성됩니다.



BETTER MOBILITY. BETTER LIFE.



Picture may differ from original product

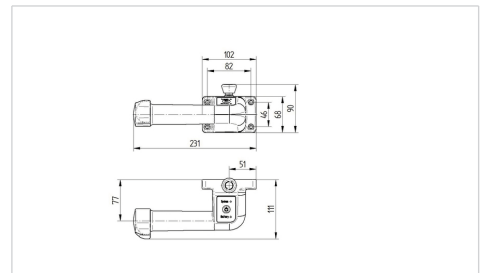
기술 데이터

Fitting options	for tube fitting from 27 – 35mm, for fitting on flat surfaces
핸들 재질	특수 강화 폴리아미드
핸들 규격	도면 참조
케이블 길이	3.0 m including plug
속도 조절방식	스텝리스 방식, 전진/후진
주행 스위치	DIN ISO 13849 안전성 기준 시험 완료
작동 스위치 유효 사용 횟수	200만회
속도 조절장치 회전각도	+/- 40°
컨트롤러 엄지손가락 조절위치	22.5° 각도 조절 가능
사용 환경	operating temperature 5 to 50° C (recommend 15 to 50° C) , atmospheric humidity 90%, non-condensing
방수 등급 Třieda ochrany	IPX4 방수 (드라이브 유닛 또는 플러그 부위에 튀는 물 방수)
Permissible operating temperature	operating temperature 5 to 50° C (recommend 15 to 50° C) , atmospheric humidity 90%, non-condensing
허용 보관온도	- 20 to 45° C

Advantages at a glance

롤 저항성	○ ○ ○ ○ ○
이동 소음	○ ○ ○ ○ ○
마찰	○ ○ ○ ○ ○
부식 방지	○ ○ ○ ○ ○

Dimensions



Structure & Mounting

