

E-DRIVE ULTIMATE

EDMZ310 3m

EAN 4031582488227

Zestaw manetek ręcznych E-Drive 24V. Wyłącznik awaryjny kategorii 0. Zestaw składający się z dwóch ergonomicznie zaprojektowanych uchwytów.

TENTE

BETTER MOBILITY. BETTER LIFE.



Zdjęcie może różnić się od oryginalnego produktu.

Dane techniczne

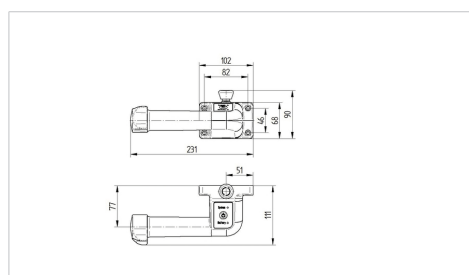
| | |
|---|--|
| Opcje montażu | do mocowania na rurze o średnicy 27–35 mm, do mocowania na powierzchniach płaskich |
| Materiał uchwytu | PA wzmocniony włóknem szklanym |
| Wymiary uchwytu | patrz rysunek |
| Długość kabla | 3,0 m razem z wtyczką |
| Regulacja prędkości | bezstopniowa, do przodu i do tyłu |
| Przełącznik jazdy | przetestowany pod kątem bezpieczeństwa zgodnie z normą DIN ISO 13849 |
| Żywotność wyłącznika jazdy | 2 miliony cykli |
| Kąt obrotu osi manetki | $\pm 40^\circ$ |
| Położenie wgłębienia na kciuk w manetce | 22,5° regulowane skokowo |
| Dopuszczalne warunki otoczenia | temperatura eksploatacji od +5 °C do +50 °C (zalecana od +15 °C do +50 °C), wilgotność powietrza 90%, bez kondensacji |
| Stopień ochrony | IP X4 (ochrona przed bryzgami wody z dowolnego kierunku, wszystkie wtyczki podłączone) IP X4 (natrysk wody ze wszystkich stron, wszystkie wtyczki włożone) |
| Dopuszczalna temperatura eksploatacji | temperatura eksploatacji od +5 °C do +50 °C (zalecana od +15 °C do +50 °C), wilgotność powietrza 90%, bez kondensacji |
| Dopuszczalne temperatury przechowywania | -10 °C do +36 °C |

Zalety

Łatwość toczenia
 © Copyright 2024 TENTE International www.tente.com 07/01/2024
 Hałas związany z ruchem



Wymiary



Mocowanie

