

E-DRIVE OPTIMA

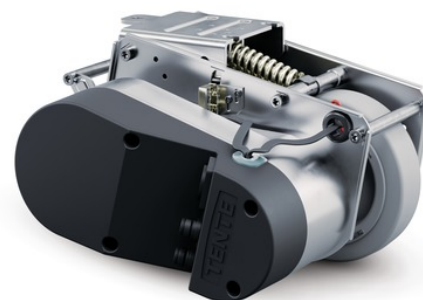
EDOAUFF125P60

EAN 4031582497885

E-Drive optima, drive unit with integrated control unit, can be lowered and raised, brushless motor with deceleration function and constant torque. Solid housing made of galvanized sheet steel, the wheel can be replaced by the customer and ordered individually, maintenance-free.

TENTE

BETTER MOBILITY. BETTER LIFE.



Obrázky se mohou lišit od skutečného produktu

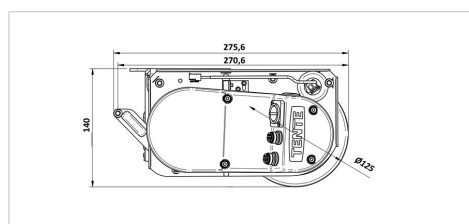
Technické údaje

Kolo	UFF, solid rubber, non-marking, Shore 63A
Velikost kola	125 mm
Šířka kola	35 mm
Instalační výška	170 mm
Délka	max. 315 mm (Emergency release activated)
Nouzové uvolnění	Mechanické
Šířka	220 mm
Trakční motor	24 V DC
Pokyny k jízdě	dopředu / dozadu
Výška (ve složeném stavu)	140 mm
Vyrovnaní podlahy	+/- 20 mm
Maximální výška prahu, přes který lze přejet	15 mm
Max. Zvedací síla / přítlak	400 N
Hmotnost	7.25 kg

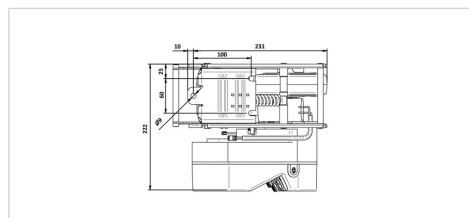
Trakční motor

Nominální napětí	18 V DC
Nominální točivý moment	1 Nm
Nominální výkon	260 W
Névleges sebesség Nominální rychlost	2100 rpm

Dimensions



Structure & Mounting



E-DRIVE OPTIMA

EDOAUFF125P60

EAN 4031582497885



BETTER MOBILITY. BETTER LIFE.

Nominální proud	12.1 A
Provozní režim	S1
Max. Rychlost	6 km/h

Servomotor

Nominální napětí	24 V DC
Nominální točivý moment	4 Nm
Nominální výkon	14.8 W
Névleges sebesség Nominální rychlost	35.3 min/-1
Nominální proud	3.5 A
Provozní režim	periodické S3
Přípustné okolní podmínky	Operating temperature 5 to 50° C (recommended 15 to 50° C), humidity 90%, non-condensing
Přípustné skladovací teploty	-10 bis +40 °C
Ochranná třída	IP X4 (stříkající voda ze všech stran, všechny zástrčky zasunuty)

Vlastnosti

Valivý odpor	● ● ● ● ●
Hlučnost pohybu	● ● ● ○ ○
Opotřebení	● ● ● ○ ○
Ochrana proti korozi	● ● ● ○ ○