



BETTER MOBILITY. BETTER LIFE.

## Foot Protection Ø125

EAN 4031582439021

Flexible foot protection for maximum occupational safety; suitable for use with our 3640, 4680, 9650 and 9680 housing ranges, as fixed, swivel or locking castor models.

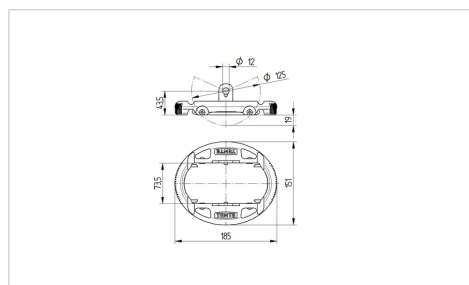


Picture may differ from original product

### Технические характеристики

Температура	-20 / +60 °C
Вес	0.54 кг
Suitable wheel sizes	125 мм
Длина	185 мм
ширина	151 мм
Ground clearance	20 мм
Hardness of rubber flap	A 75 твердость по Шору

### Dimensions



### Advantages at a glance

Качество качения	○ ○ ○ ○ ○
Шум движения	○ ○ ○ ○ ○
Трение	● ● ● ○ ○
Коррозионная стойкость	● ● ● ○ ○