

ALPHA

3470UAR080P62

EAN 4031582304251

Numer zamówienia 00001085



BETTER MOBILITY. BETTER LIFE.



Obraz może różnić się od oryginalnego produktu

WYDAJNOŚĆ

Wydajność rolek ● ● ● ○ ○

Hałas ruchowy ● ● ● ○ ○

Odejście ● ● ● ● ○

Odporność na korozję ● ● ● ○ ○

PODSTAWOWE ATYTY

| | |
|--------------------------------|-------------------------------|
| Nazwa produktu | Alpha |
| Typ obudowy | Kółko obrotowe |
| Standardowy | EN12532 — Sprzęt transportowy |
| Nośność przy 4 km/h | 150 kg |
| Nośność statyczne | 300 kg |
| Zakres temperatur (minimalny) | -25 °C |
| Zakres temperatur (maksymalny) | 80 °C |
| Wysokość całkowita | 108 mm |
| Szerokość całkowita | 75 mm |
| Waga całkowita | 0,721 kg |

KOŁO

| | |
|----------------------|--------------------------------|
| Materiał ciała | Poliamid |
| Materiał bieżni | Poliuretan, Wtrysk |
| Łożysko | Łożysko walcowe |
| Oś | Przykręcane za pomocą nakrętki |
| Kolor Koło | Srebrnoszary (RAL7001) |
| Oslony gwintu | Bez osłony gwintu |
| Średnica | 80 mm |
| Szerokość Bieżnia | 38 mm |
| Szerokość korpusu | 38 mm |
| Twardość Bieżnia (A) | 92 Shore A |
| Twardość Bieżnia (D) | 42 Shore D |

OBUDOWA

| | |
|------------------------|-------------------------|
| Materiał | Arkusze stalowy, ciężki |
| Kształt Widelec | Poszerzane |
| Łożysko obrotowe | Dwa wyścigi kulkowe |
| Kolor | pasywowany na niebiesko |
| Wysięg | 40 mm |
| Promień działania koła | 80 mm |
| Zasięg działania koła | 160 mm |
| Średnica kopuły | 75 mm |

MOCOWANIE

| | |
|--|--------------------|
| Typ mocowania | Płytkę prostokątną |
| Długość płytki | 105 mm |
| Szerokość płytki | 80 mm |
| Długość otworu płytki (minimalna) | 77 mm |
| Długość otworu w płytce (maksymalna) | 60 mm |
| Szerokość otworu w płytce (minimalna) | 77 mm |
| Szerokość otworu w płytce (maksymalna) | 80 mm |
| Średnica otworu płytki | 9 mm |

ALPHA

3470UAR080P62

EAN 4031582304251

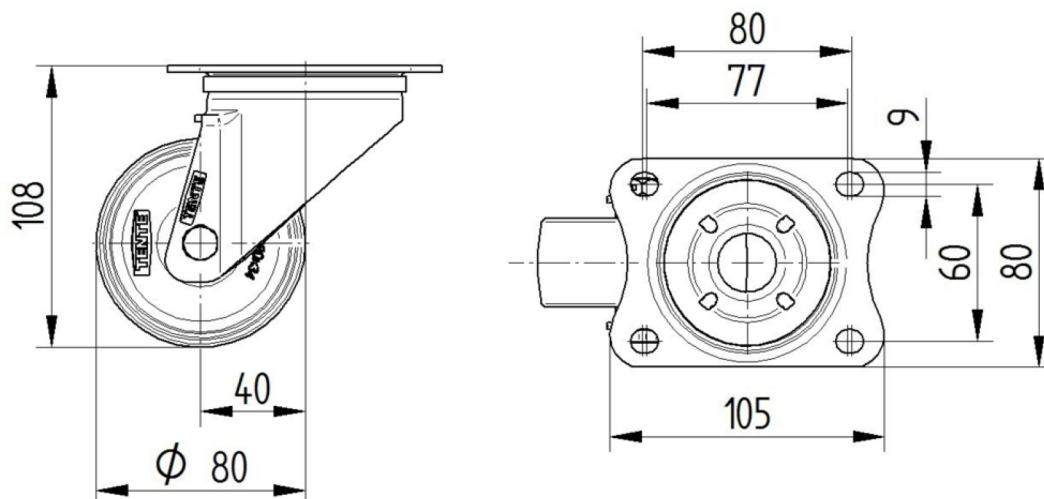
Numer zamówienia 00001085



BETTER MOBILITY. BETTER LIFE.

RYSUNKI TECHNICZNE

3470U00080P62-neu



Platte 3470-080P62-105x80

