

# ALPHA

3477UAR080P62

EAN 4031582305746



BETTER MOBILITY. BETTER LIFE.



画像は元の製品と異なる場合があります

## パフォーマンス

回転性能	● ● ● ○ ○
動きのノイズ	● ● ● ○ ○
摩擦	● ● ● ● ○
耐食性	● ● ● ○ ○

## コア属性

製品名	Alpha
ハウジングタイプ	トータルロック付き自在キャスター
標準	EN12532 - 輸送機器
4km/hの耐荷重	150 kg
静荷重	300 kg
温度範囲（最小）	-25 °C
温度範囲（最大）	80 °C
取付高	108 mm
全幅	75 mm
総重量	0.807 kg

## 車輪

本体材質	ポリアミド
トレッド材質	ポリウレタン、樹脂成型
ベアリング	ローラーベアリング
車軸	ナットでネジ止め
車輪色	シルバークレー（RAL7001）
スレッドガード	スレッドガードなし
直径	80 mm
トレッド幅	38 mm
ボディ幅	38 mm
トレッドの硬度（A）	92 ショアA
トレッドの硬度（D）	42 ショアD

## ハウジング

材料	スチール、重量系
フォーク形状	幅の広い
旋回ベアリング	2つのボールレース
色	青色被膜保護
オフセット	44.5 mm
旋回半径	121 mm
旋回径	242 mm
ドーム径	75 mm

## フィッティング

フィッティングタイプ	長方形プレート
プレート長	105 mm
プレート幅	80 mm
プレート穴長（最小）	77 mm
プレート穴長（最大）	60 mm
プレート穴幅（最小）	77 mm
プレート穴幅（最大）	80 mm
プレート穴径	9 mm

# ALPHA

3477UAR080P62

EAN 4031582305746



BETTER MOBILITY. BETTER LIFE.

# ALPHA

3477UAR080P62

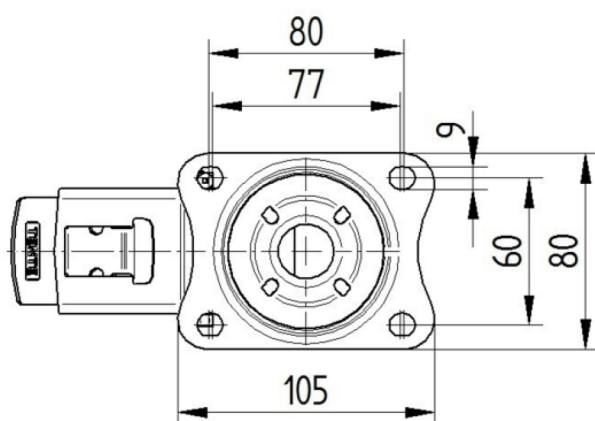
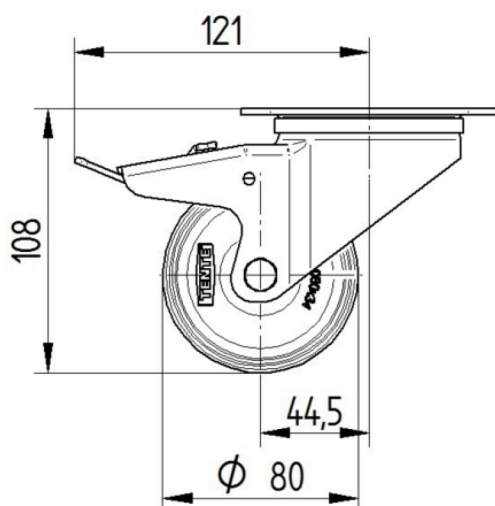
EAN 4031582305746



BETTER MOBILITY. BETTER LIFE.

## 図面

3477U00080P62-neu



Platte 3470-080P62-105x80

