

# ALPHA

3477UVH080P62

EAN 4031582306217  
订单号 00001391



BETTER MOBILITY. BETTER LIFE.



图片可能与原产品不同

## 表现

滚动性能	● ● ● ○ ○
运动噪音	● ● ● ○ ○
损耗	● ● ● ● ○
耐腐蚀性	● ● ● ○ ○

## 核心属性

产品名称	Alpha
外壳类型	带全锁的旋转脚轮
标准	EN12532 - 运输器械
4 公里/小时的载重	100 kg
静态载重	200 kg
温度范围（最低）	-20 ° C
温度范围（最大）	80 ° C
总高	108 mm
总宽度	75 mm
总重量	0.905 kg

## 轮子

轮体材料	聚酰胺
胎面材料	实心橡胶，黑色
轴承	滑动轴承
轴	用螺母拧紧
轮子颜色	石墨黑（RAL9011）
侧盖	带螺纹防护装置
直径	80 mm
胎面宽度	35 mm
轮体宽度	35 mm
胎面硬度（A）	90 岸 A
胎面硬度（D）	39 海岸 D

## 支架

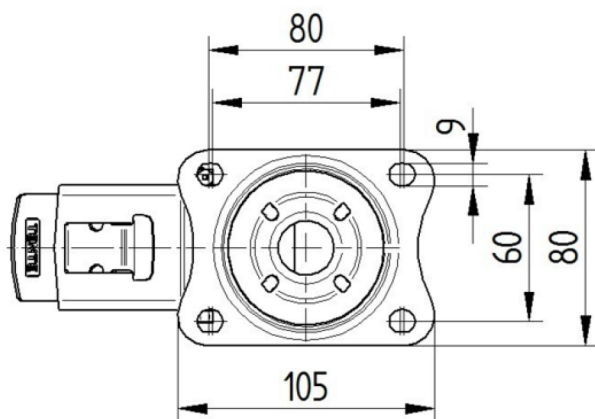
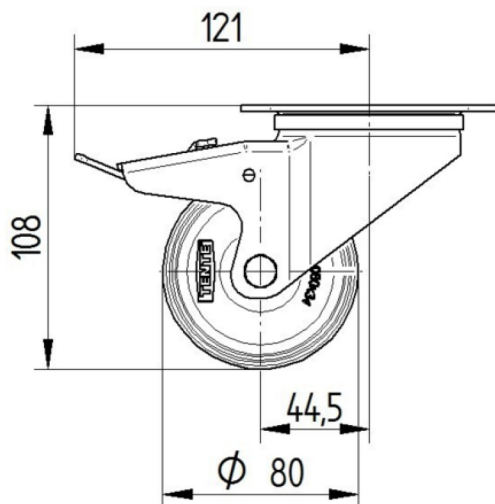
材料	钢板，重型
支架形状	宽
旋转轴承	两个钢珠滚道
颜色	蓝色钝化
偏移量	44.5 mm
旋转半径	121 mm
转向干涉	242 mm
圆顶直径	75 mm

## 固定件

固定件类型	矩形板
上板长	105 mm
上板宽	80 mm
上板孔长度（最小）	77 mm
上板孔长度（最大）	60 mm
上板孔宽度（最小）	77 mm
上板孔宽度（最大）	80 mm
上板孔直径	9 mm

## 技术图纸

3477U00080P62-neu



Platte 3470-080P62-105x80

