

AGILA

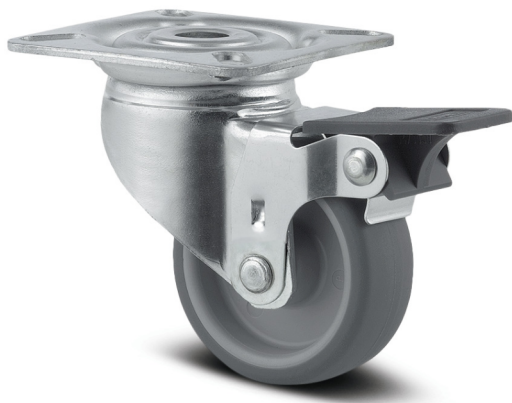
2475PJI050P40 SCREWED

EAN 4031582050035

Rendelési szám 00003888



BETTER MOBILITY. BETTER LIFE.



A kép eltérhet az eredeti terméktől

TELJESÍTMÉNY

Gördülési ellenállás teljesítménye ● ● ● ○ ○

Mozgás zajkibocsátása ● ● ● ● ○

Kopás ● ● ● ○ ○

Korrozióálló képesség ● ● ● ○ ○

ALAPVETŐ TULAJDONSÁGOK

Termék neve	Agila
Ház típusa	Kerékfékes görgő
Standard	EN12530 - Intézményi görgők
Teherbírás 3 km/h-nál	40 kg
Statikus teherbírás	80 kg
Hőmérséklet-tartomány (minimális)	-20 °C
Hőmérséklet-tartomány (maximális)	60 °C
Összsúly	69 mm
Teljes szélesség	43 mm
Összsúly	0,192 kg

KERÉK

Felépítmény anyaga	Polipropilén
Futófelület anyaga	Termoplasztikus gumi
Csapág	Siklócsapág távtartóval
Kerék színe	Ezüstsürke (RAL7001)
Szálvédők	Futófelület védelem nélkül
Átmérő	50 mm
Futófelület szélessége	19 mm
Test szélessége	19 mm
A futófelület keménysége (A)	87 Shore A

VÁZ

Anyag	Acéllemez, közepes
Villa alakja	Széles
Forgócsapág	Kétsoros golyó
Szín	Kék passzívált
Ellensúlyoz	24 mm
Körbeforgás	82 mm
Körbeforgás	164 mm
Kupola átmérője	41 mm

SZERELVÉNY

Szerelvény típusa	Négyszögletes talplemez
Talplemez hossza	60 mm
Talplemez szélessége	60 mm
Lemezfurat hossza (minimális)	38 mm
Lemezfurat hossza (maximális)	48 mm
Lemezfurat szélessége (minimális)	38 mm
Lemezfurat szélessége (maximális)	48 mm
Tengely furat átmérője	6,3 mm

AGILA

2475PJI050P40 SCREWED

EAN 4031582050035
Rendelési szám 00003888



BETTER MOBILITY. BETTER LIFE.

MŰSZAKI RAJZOK

