

INTEGRAL

2046UAP150R26-28S45 D 9002 4XM8

EAN 4031582300246

Numero d'ordine 00004901



BETTER MOBILITY. BETTER LIFE.



L'immagine può differire dal prodotto originale

PRESTAZIONI

Prestazioni di rotolamento ●●●○○

Rumore ●●●○○

Attrito ●●●●○

Resistenza alla corrosione ●●●○○

ATTRIBUTI PRINCIPALI

| | |
|-------------------------------------|---|
| Nome del prodotto | Integral |
| Tipo di alloggiamento | Ruota girevole con freno totale centralizzato |
| Standard | EN12531 - Ruote per letti ospedalieri |
| Portata a 3 km/h | 150 kg |
| Portata a 4 km/h | 150 kg |
| Portata statica | 450 kg |
| Intervallo di temperatura (minimo) | -25 °C |
| Intervallo di temperatura (massimo) | 80 °C |
| Altezza totale | 183 mm |
| Larghezza complessiva | 62 mm |
| Peso complessivo | 1,038 kg |
| Certificazione | Testato e monitorato da TÜV Süd |

Premio di
Design IFPremio Red Dot
Design

RUOTA

| | |
|-----------------------------|----------------------------------|
| Materiale del corpo | Poilammide |
| Materiale del battistrada | Poliuretano, Iniettato |
| Cuscinetto | Cuscinetti a sfere di precisione |
| Colore battistrada | Grigio ardesia (RAL7015) |
| Colore Ruota | Grigio ardesia (RAL7015) |
| Parafili | Parafili integrati |
| Diametro | 150 mm |
| Larghezza battistrada | 32 mm |
| Larghezza corpo | 32 mm |
| Durezza del Battistrada (A) | 92 Shore A |
| Durezza del Battistrada (D) | 42 Shore D |

SUPPORTO

| | |
|---------------------------|----------------------------------|
| Materiale | Lamiera di acciaio, media |
| Forma della forcella | Chiuso |
| Cuscinetto del supporto | Cuscinetti a sfere di precisione |
| Colore | Grigio bianco (RAL9002) |
| Disassamento | 40 mm |
| Raggio di piroettamento | 115 mm |
| Ingombro di piroettamento | 230 mm |
| Diametro cuffia superiore | 62 mm |

FISSAGGIO

| | |
|---|--|
| Tipo di fissaggio | Perno con Foro camma per barre profilate |
| Diametro bullone | 28 mm |
| Lunghezza bullone | 96 mm |
| Posizione della filettatura del bullone | 19 mm |
| Numero fori di fissaggio | 4 |

INTEGRAL

2046UAP150R26-28S45 D 9002 4XM8

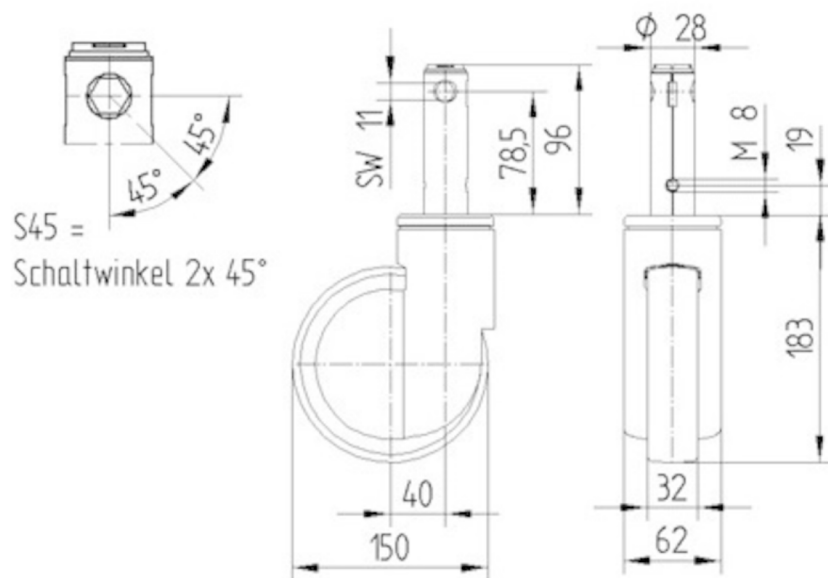
EAN 4031582300246

Numero d'ordine 00004901



BETTER MOBILITY. BETTER LIFE.

DISEGNI TECNICI



Premio di
Design IF



Premio Red Dot
Design