

ALPHA

3470UOR125P62

EAN 4031582010572
Bestellnummer 00005185



BETTER MOBILITY. BETTER LIFE.



Bild kann vom Originalprodukt abweichen

PERFORMANCE

| | |
|-------------------------|-----------|
| Laufverhalten | ● ● ● ○ ○ |
| Fahrgeräusch | ● ● ● ○ ○ |
| Abrieb | ● ● ● ● ○ |
| Korrosionsbeständigkeit | ● ● ● ○ ○ |

HAUPTMERKMALE

| | |
|-----------------------------|---------------------------|
| Produktname | Alpha |
| Gehäusetyp | Lenkrolle |
| Norm | EN12532 - Transportgeräte |
| Tragfähigkeit bei 4 km/h | 250 kg |
| Statische Tragfähigkeit | 500 kg |
| Temperaturbereich (Minimum) | -25 °C |
| Temperaturbereich (Maximum) | 80 °C |
| Bauhöhe | 155 mm |
| Gesamtbreite | 75 mm |
| Gesamtgewicht | 0,835 kg |

RAD

| | |
|--------------------------|-------------------------|
| Material des Radkörpers | Polyamid |
| Material der Lauffläche | Identisch mit Radkörper |
| Lager | Rollenlager |
| Achse | Verschraubt |
| Radfarbe | Natürliches Weiß |
| Fadenschutz | Ohne Fadenschutz |
| Durchmesser | 125 mm |
| Breite der Lauffläche | 40 mm |
| Breite des Radkörpers | 40 mm |
| Härte der Lauffläche (D) | 75 Shore D |

GEHÄUSE

| | |
|-----------------|-----------------------|
| Material | Stahlblech, schwer |
| Gabelform | Bauchig |
| Schwenklager | Kugelbahn, zweireihig |
| Farbe | Blaupassiviert |
| Ausladung | 40 mm |
| Schwenkradius | 102,5 mm |
| Störkreis | 205 mm |
| Dom Durchmesser | 75 mm |

BEFESTIGUNG

| | |
|-----------------------------|--------------------|
| Befestigungsart | Rechteckige Platte |
| Plattenlänge | 105 mm |
| Plattenbreite | 80 mm |
| Plattenlochlänge (Minimum) | 77 mm |
| Plattenlochlänge (Maximum) | 60 mm |
| Plattenlochbreite (Minimum) | 77 mm |
| Plattenlochbreite (Maximum) | 80 mm |
| Plattenloch Durchmesser | 9 mm |

ALPHA

3470UOR125P62

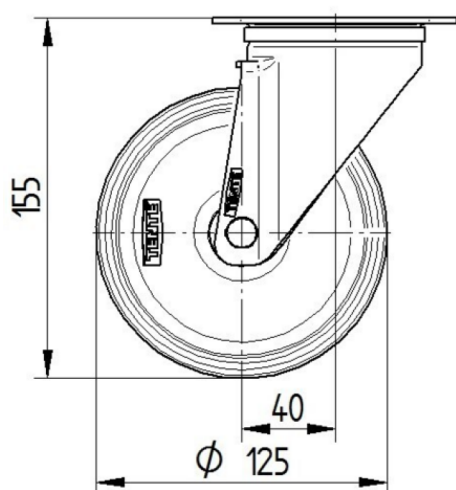
EAN 4031582010572
Bestellnummer 00005185



BETTER MOBILITY. BETTER LIFE.

TECHNISCHE ZEICHNUNGEN

3470U00125P62-neu



Platte 3470-080P62-105x80

