



Изображение может отличаться от оригинального продукта

ПРОИЗВОДИТЕЛЬНОСТЬ

Производительность рулона	● ● ● ○ ○
Шум движения	● ● ● ● ○
Исчезновение	● ● ● ○ ○
Устойчивость к коррозии	● ● ● ● ●

ОСНОВНЫЕ АТРИБУТЫ

Название продукта	ICS
Тип корпуса	Фиксированное Колесная опора
Стандартный	EN12530 — ролики устройств
Грузоподъемность при 3 км/ч	100 kg
Грузоподъемность статическая	200 kg
Диапазон температур (минимальный)	-10 °C
Диапазон температур (максимальный)	40 °C
Общая высота	166 mm
Общая ширина	52 mm
Общий вес	0,696 kg

КОЛЕСО

Материал корпуса	Полипропилен
Материал протектора	Термопластичная резина
Подшипник	Прецизионный шариковый подшипник, Герметичный
Цвет Колесо	Серебристо-серый (RAL7001)
Защита от проводов	Встроенный резьбовой кожух
Диаметр	125 mm
Ширина Протектор	32 mm
Ширина тела	32 mm
Твердость Протектор (A)	87 Береговая A

КРОНШТЕЙН

Материал	Полиамид
Форма Вилы	Узкий
Цвет	Серебристо-серый (RAL7001)
Диаметр купола	52 mm

ФИТИНГ

Тип фитинга	Прямоугольная пластина
Длина пластины	95 mm
Ширина пластины	70 mm
Длина отверстия пластины (максимальная)	50 mm
Ширина отверстия пластины (максимальная)	75 mm
Диаметр отверстия пластины	11 mm



Награда за  
Дизайн iF

# ICS

5328PJX125P51 7001 INOX

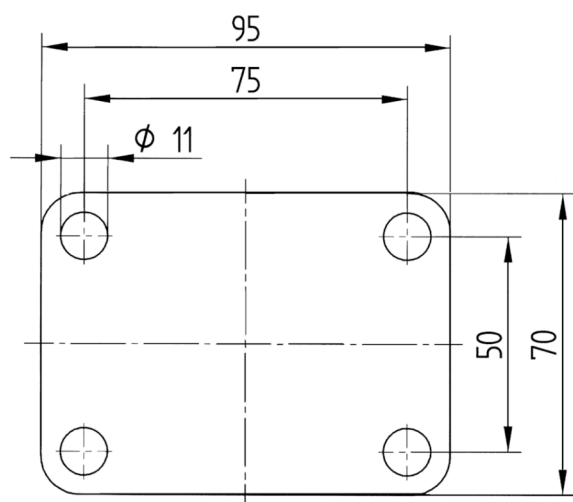
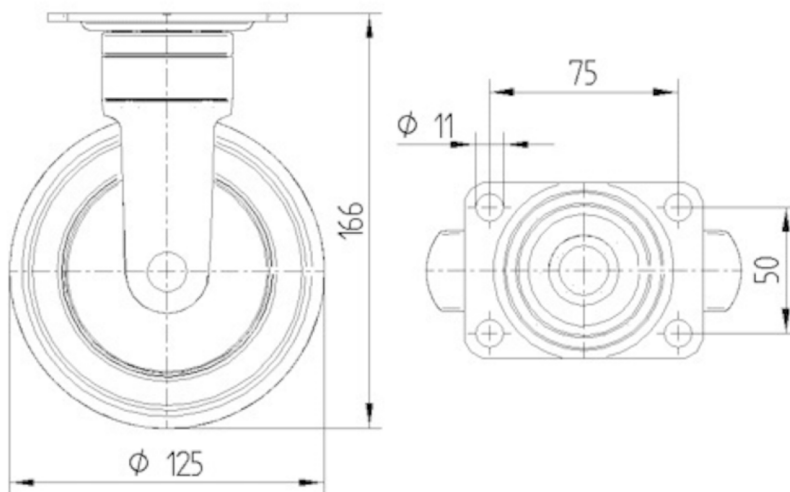
EAN 4031582310269

Номер заказа 00027291



BETTER MOBILITY. BETTER LIFE.

## ТЕХНИЧЕСКИЕ ЧЕРТЕЖИ



Награда за  
Дизайн IF