



Зображення може відрізнятися від оригінального продукту

### ЕФЕКТИВНІСТЬ

Продуктивність рулону	● ● ● ○ ○
Шум руху	● ● ● ● ○
Атриція	● ● ● ○ ○
Стійкість до корозії	● ● ● ● ●

### ОСНОВНІ АТРИБУТИ

Назва продукту	ICS
Тип корпусу	Фіксований Колісна опора
Стандартний	EN12530 — Катери пристроїв
ОбВантажопідйомність 3 км/год	100 kg
Статичний Вантажопідйомність	200 kg
Діапазон температур (мінімальний)	-10 °C
Діапазон температур (максимальний)	40 °C
Загальна висота	166 mm
Загальна ширина	52 mm
Загальна вага	0,696 kg

### КОЛЕСО

Матеріал тіла	Поліпропілен
Матеріал протектору	Термопластичний каучук
Носіння	Прецизійний кульковий підшипник Герметичний
Колір Колесо	Срібно-сірий (RAL7001)
Захист різьби	Вбудований різьбовий поручитель
Діаметр	125 mm
Протектор	32 mm
Ширина тіла	32 mm
Твердість Протектор (A)	87 Прибережна A

### КРОНШТЕЙН

Матеріал	Поліамід
Вила Форма	Тонка
Колір	Срібно-сірий (RAL7001)
Діаметр ковпачка	52 mm

### ВСТАНОВЛЕННЯ

Тип налаштування	Прямокутна пластина
Довжина пластини	95 mm
Ширина тарілки	70 mm
Довжина отвору для планшета (максимальна)	50 mm
Ширина отвору для планшета (максимальна)	75 mm
Діаметр отвору планшета	11 mm

# ICS

5328PJX125P51 7001 INOX

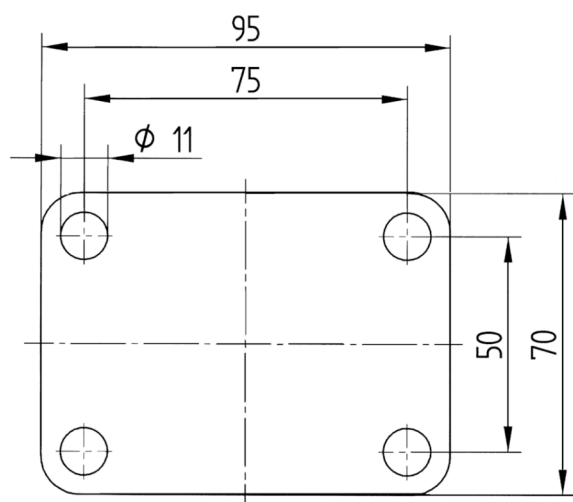
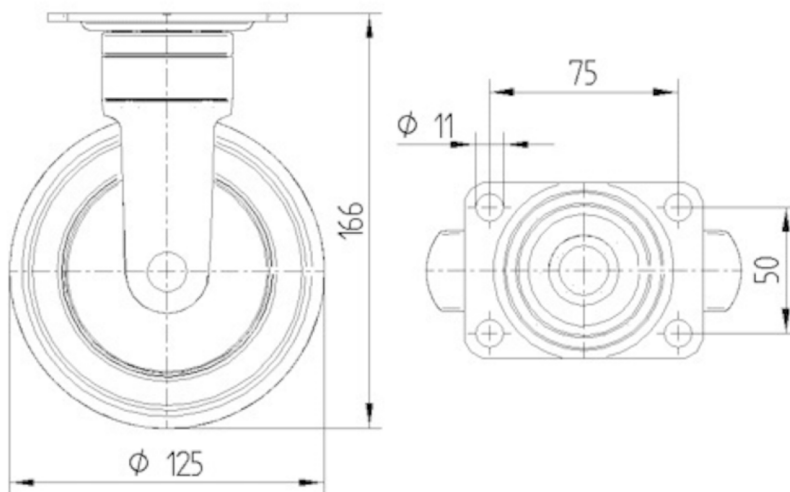
EAN 4031582310269

Номер замовлення 00027291



BETTER MOBILITY. BETTER LIFE.

## ТЕХНІЧНІ КРЕСЛЕННЯ



IF Дизайн  
Award