

AGILA TWIN

2976PJH075P54 OFFSET-28 NO-CR-VI

EAN 4031582302875

Numéro de commande 00028313



BETTER MOBILITY. BETTER LIFE.

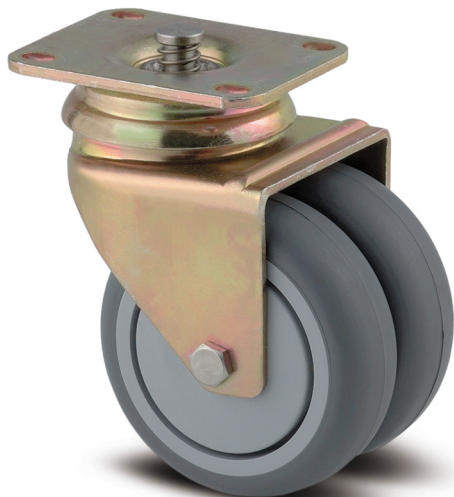


Image non contractuelle, peut différer du produit d'origine

PERFORMANCE

Performance de roulage	● ● ● ○ ○
Bruit de mouvement	● ● ● ● ○
Usure	● ● ● ○ ○
Résistance à la corrosion	● ● ● ○ ○

ATTRIBUTS PRINCIPAUX

Nom du produit	Agila twin
Type de boîtier	Roulette pivotante à blocage total centralisé
Norme	EN12530 - Roulettes d'appareils
Capacité de charge à 3 km/h	100 kg
Capacité de charge statique	200 kg
Plage de température (minimale)	-20 °C
Plage de température (maximale)	60 °C
Hauteur	103 mm
Largeur totale	71 mm
Poids	0,58 kg

ROUE

Corps de roue	Polypropylène
Bandage	Caoutchouc thermoplastique
Roulement	Moyeu lisse
Couleur de la roue	Gris ardoise (RAL7015)
Pare-fils	Avec pare-fils
Diamètre	75 mm
Largeur du bandage	25 mm
Largeur du corps de roue	25 mm
Dureté du bandage (A)	87 Shore A

CHAPE

Matériau	Tôle d'acier, moyenne
Forme de la chape	Roulette jumelée
Pivot	Double rangée de billes,
Couleur	Passivé jaune
Déport	28 mm
Rayon d'encombrement	65,5 mm
Diamètre d'encombrement	131 mm
Diamètre du dôme	65 mm

FIXATION

Type de fixation	Platine rectangulaire avec éléments de fixation
Longueur de la platine	70 mm
Largeur de la platine	55 mm
Longueur des trous de la platine (minimum)	51 mm
Longueur des trous de la platine (maximum)	41 mm
Largeur des trous de la platine (minimum)	51 mm
Largeur des trous de la platine (maximum)	57 mm
Diamètre des trous de la platine	5,5 mm

AGILA TWIN

2976PJH075P54 OFFSET-28 NO-CR-VI

EAN 4031582302875

Numéro de commande 00028313



BETTER MOBILITY. BETTER LIFE.

PLANS TECHNIQUES

