

# AGILA TWIN

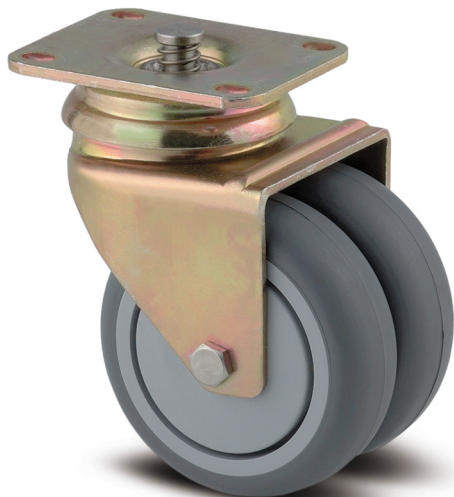
2976PJH075P54 OFFSET-28 NO-CR-VI

EAN 4031582302875

Numero d'ordine 00028313



BETTER MOBILITY. BETTER LIFE.



L'immagine può differire dal prodotto originale

## PRESTAZIONI

Prestazioni di rotolamento ●●●○○

Rumore ●●●●○

Attrito ●●●○○

Resistenza alla corrosione ●●●○○

## ATTRIBUTI PRINCIPALI

Nome del prodotto	Agila twin
Tipo di alloggiamento	Ruota girevole con freno totale centralizzato
Standard	EN12530 - Ruote per dispositivi
Portata a 3 km/h	100 kg
Portata statica	200 kg
Intervallo di temperatura (minimo)	-20 °C
Intervallo di temperatura (massimo)	60 °C
Altezza totale	103 mm
Larghezza complessiva	71 mm
Peso complessivo	0,58 kg

## RUOTA

Materiale del corpo	Polipropilene
Materiale del battistrada	Gomma termoplastica
Cuscinetto	Cuscinetto piano
Colore Ruota	Grigio ardesia (RAL7015)
Parafili	Con parafili
Diametro	75 mm
Larghezza battistrada	25 mm
Larghezza corpo	25 mm
Durezza del Battistrada (A)	87 Shore A

## SUPPORTO

Materiale	Lamiera di acciaio, media
Forma della forcella	Supporto gemellato
Cuscinetto del supporto	Doppio giro di sfere
Colore	Giallo passivato
Disassamento	28 mm
Raggio di piroettamento	65,5 mm
Ingombro di piroettamento	131 mm
Diametro cuffia superiore	65 mm

## FISSAGGIO

Tipo di fissaggio	Piastra rettangolare con elementi freno
Lunghezza della piastra	70 mm
Larghezza della piastra	55 mm
Lunghezza foro piastra (minima)	51 mm
Lunghezza foro piastra (massima)	41 mm
Larghezza foro piastra (minima)	51 mm
Larghezza foro piastra (massima)	57 mm
Diametro del foro della piastra	5,5 mm

# AGILA TWIN

2976PJH075P54 OFFSET-28 NO-CR-VI

EAN 4031582302875

Numero d'ordine 00028313



BETTER MOBILITY. BETTER LIFE.

## DISEGNI TECNICI

